



Kommunelegen og miljørettet helsevern

Kurs B: Miljørettet helsevern, smittevern, beredskap og planarbeid

Kommuneoverlege Frantz Leonard Nilsen 9. mars 2020

Sammen skaper vi fremtiden

MANGFOLD - RAUSHET - BÆREKRAFT

Erfaringsbakgrunn

- ▶ Bydelsoverlege Bydel St. Hanshaugen 1992-2006
 - ▶ (røykeloven, legionella, Pilestredet/Frydenlund Park, Bislett stadion, tilsyn skoler og barnehager)
- ▶ Fungerende smittevernoverlege Oslo kommune 2006-2008
 - ▶ (tilfeldig funn av «giardia» i drikkevannet)
- ▶ Kommuneoverlege Bærum kommune 2008-d.d.

Miljørettet helsevern

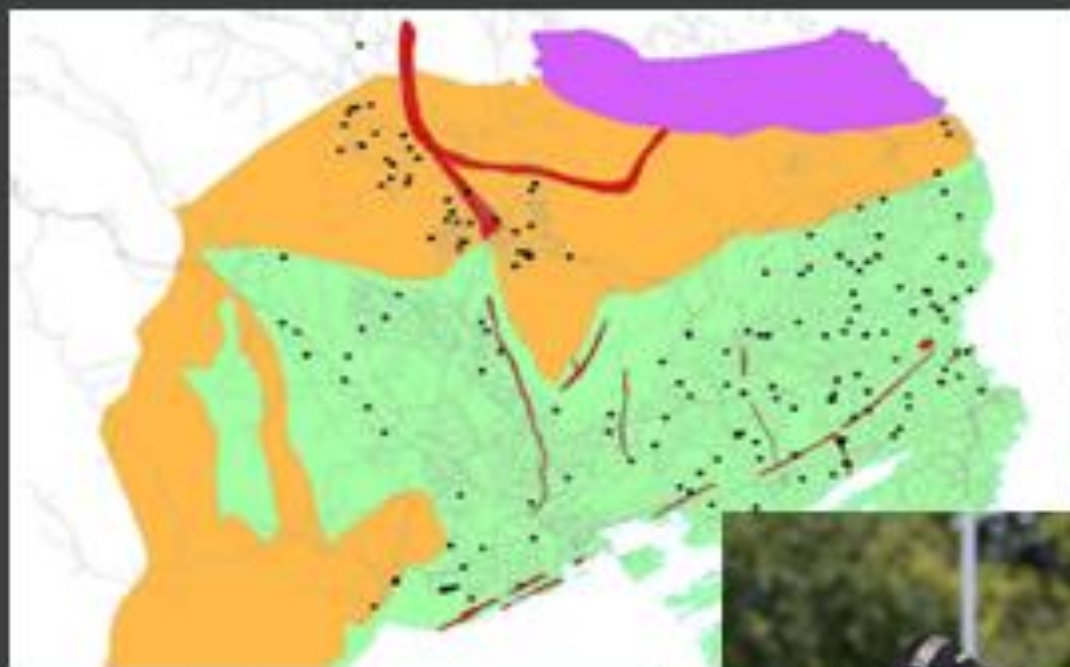
Folkehelsekontoret



Grete Marie Husø, 23.november 2017

Fag eller forvaltning?

- ▶ Har miljømedisinen en sentral plass?
- ▶ Forholdet til arbeidsmedisin
- ▶ Hva sier læringsmålene?
 - ▶ God kunnskap om det lovmessige ansvar
 - ▶ Ha kjennskap til tilsyn innen miljørettet helsevern

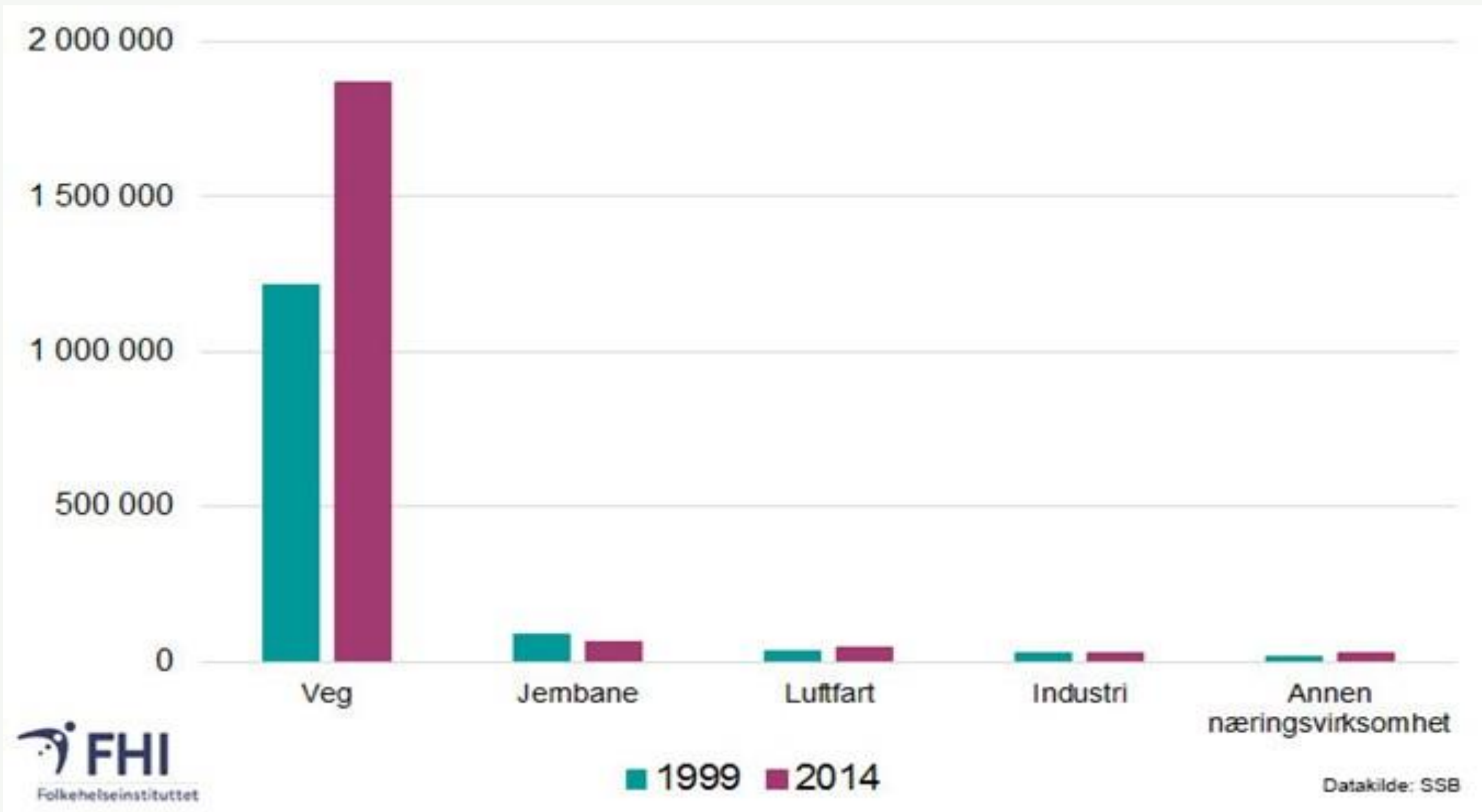


Aktuelle saker i Bærum

- ▶ Løvenskioldbanen (skytesenter) støy, bly
- ▶ E 16-utbyggingen
- ▶ E 18-utbyggingen
- ▶ Badevann (vibrio)

Helseplager og miljø – dagens situasjon

- ▶ Gi innspill



Antall støyplagede: > 55 db utenfor bolig i gjsn Kilde SSB

Store støyplager

- ▶ Beregninger FHI 2012:
 - ▶ 3-6 % sterkt støyplaget
 - ▶ 2-3 % store søvnforstyrrelser

Helsehensyn vs miljøhensyn

- ▶ Retningslinje for behandling av støy i arealplanleggingen (T-1442)-
Retningslinje fra Miljødirektoratet
- ▶ Støysonekart
- ▶ Unntak for etablering av boliger i rød sone i sentrums- og knutepunktområder

Helsetrusler fra miljøet

- ▶ Gi innspill

Miljørettet helsevern er folkehelsearbeid

- ▶ Arbeidet med miljørettet helsevern hjemles i Folkehelseloven/Forskrift om miljørettet helsevern og mer spesifikke forskrifter
- ▶ Reguleres/hjemles ikke i helselovgivning

Kapittel 3 Miljørettet helsevern

§ 8: Miljørettet helsevern omfatter de faktorer i miljøet som til enhver tid direkte eller indirekte kan ha innvirkning på helsen. Disse omfatter blant annet biologiske, kjemiske, fysiske og sosiale miljøfaktorer.

Kommunens/kommunelegens oppgaver

- ▶ § 9. *Kommunens oppgaver og delegering av myndighet*
 - ▶ Kommunen skal føre tilsyn med de faktorer og forhold i miljøet som til enhver tid direkte eller indirekte kan ha innvirkning på helsen, jf. § 8. Ansvar og oppgaver innen miljørettet helsevern som i denne lov er lagt til kommunen, kan i tillegg til å delegeres etter bestemmelsene i kommuneloven delegeres til et interkommunalt selskap.
 - ▶ Kommunens myndighet kan utøves av kommunelegen dersom dette på grunn av tidsnød er nødvendig for at kommunens oppgaver etter dette kapittel skal kunne utføres.

§ 27 : Samfunnsmedisinsk kompetanse

- ▶ Kommunen skal ha nødvendig samfunnsmedisinsk kompetanse for å ivareta oppgaver etter loven her. Det skal ansettes en eller flere kommuneleger som medisinsk-faglig rådgiver for kommunen for å ivareta blant annet:
 - ▶ a) samfunnsmedisinsk rådgivning i kommunens folkehelsearbeid, jf. §§ 4 til 7, herunder epidemiologiske analyser, jf. § 5 annet ledd,
 - ▶ b) hastekompetanse på kommunens vegne i saker innen miljørettet helsevern, smittevern og helsemessig beredskap og
 - ▶ c) andre oppgaver delegert fra kommunestyret.
- ▶ Kommunene kan samarbeide med andre kommuner om ansettelse av kommunelege.

Internkontroll

- ▶ § 30. *Internkontroll*
- ▶ Kommunen og fylkeskommunen skal føre internkontroll for å sikre at krav fastsatt i eller i medhold av loven her overholdes.
- ▶ Kommunenes tilsyn med virksomhet og eiendom i henhold til § 9 skal dokumenteres særskilt, herunder uavhengighet og likebehandling i tilsynet.

Kommunelegens ulike roller

- ▶ Medisinskfaglig rådgiver
 - ▶ Rådgiver knyttet til arbeidet med miljørettet helsevern
 - ▶ Rådgiver for kommunen som virksomhetseier (f. eks vanneier)
 - ▶ Eksempel: Vannbasseng Kolsås
- ▶ Myndighetsutøvelse på delegert myndighet eller i hastesaker

Hovedoppgaver miljørettet helsevern

- ▶ Myndighetsutøvelse
 - ▶ Systematisk tilsyn
 - ▶ Behandling av henvendelser/klagesaker
- ▶ Medvirkning til at helsemessige hensyn ivaretas (Helse i plan)

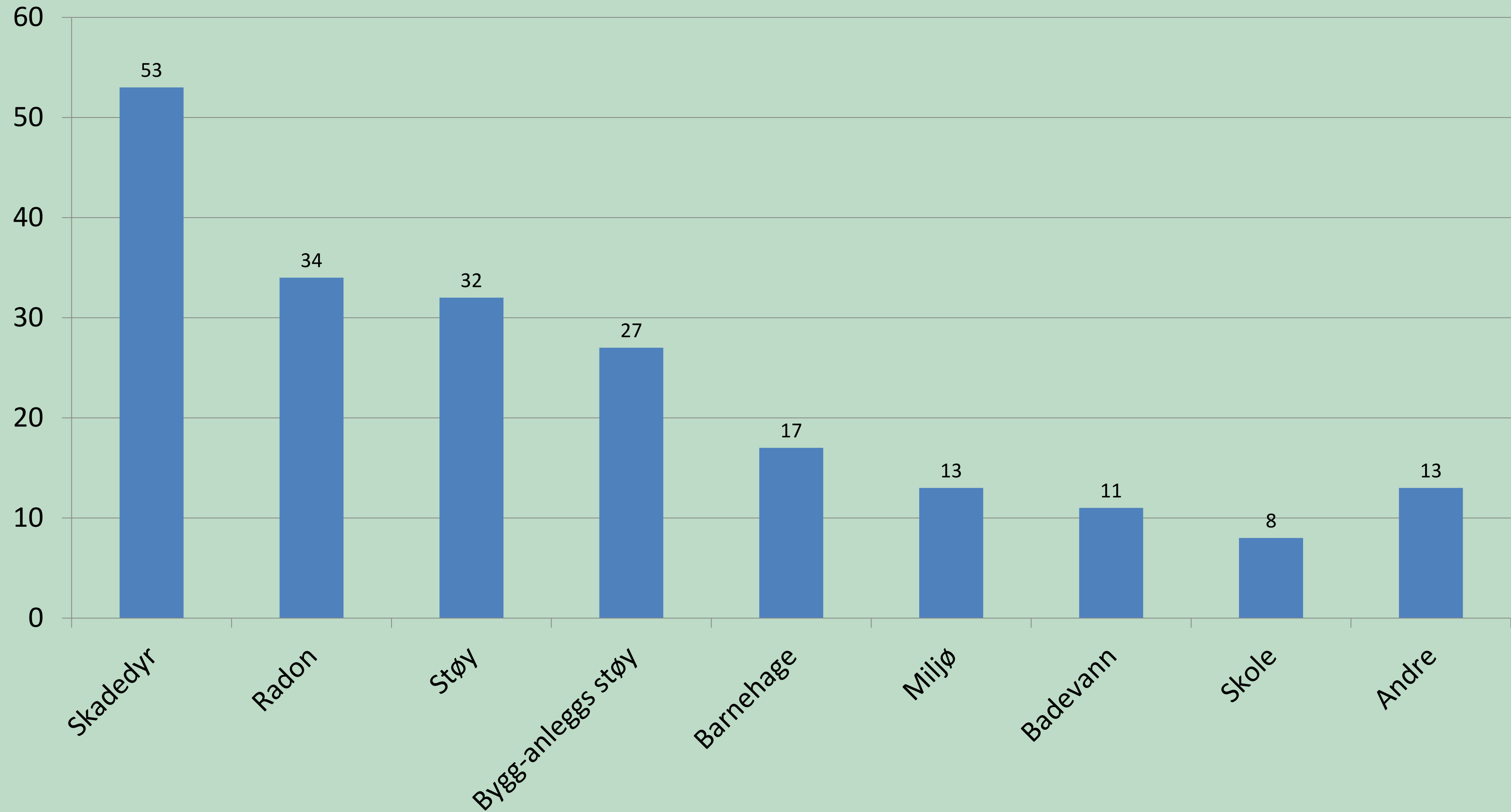
Tilsyn

- ▶ Tilsynsplan basert på tilsynsklasser som et resultat av Risiko- og sårbarhetsanalyser
 - ▶ Skoler og barnehager
 - ▶ Hulltakingsvirksomheter
 - ▶ Bad
 - ▶ Kjøletårn m.m.
 - ▶ Solarier

Årlig statusrapport tilsyn til politisk behandling

- ▶ Oppfattes av politikere som fag som i liten grad vedrører dem

Telefonhenvendelser 2016



Håndtering av enkeltsaker

- ▶ Hovedregel at partene må ha snakket sammen
- ▶ Gi generelle råd, men raskt avklare om vi vil «behandle saken». Bør saken løses mellom partene eller skal vi intervenere som myndighet? Vi kan, men skal ikke behandle alle saker. (ressurshensyn spiller inn)
 - ▶ Varmepumper som støyer
 - ▶ Støy fra Løvenskioldbanen til Holmenkollen
- ▶ Der vi velger å intervenere løses de aller fleste saken uten bruk av myndighet, og gjerne etter at vi inviterer partene til møte(r).

Ivaretagelse av helsehensyn i andre sektorer

- ▶ Plan- og byggesaker
 - ▶ Plan- og bygningsloven
 - ▶ Retningslinjer støy i arealplanleggingen (miljødirektoratet) T-1442
 - ▶ Teknisk forskrift (TEK 17) kapitel 13 Inneklima og helse
 - ▶ Lydklasse C NS 8175:2012
- ▶ Vann/avløp: Rådgivning knyttet til risikovurderinger
- ▶ Vei og trafikk/Statens veivesen : Luftforurensning/ulykker

Badevann

- ▶ Badevannsovervåkning eller badevannskartlegging?
- ▶ Nytt klima og nye mikrober?
 - ▶ Vibrio

Støy

- ▶ Løvenskioldbanen-Norges største skytebane
 - ▶ Folkeaksjon mot skytestøy, et folkehelseproblem??
 - ▶ Noen valgt å bosette seg i rød? støysone, de klager ikke
 - ▶ Hvem beregner/måler støyen?

- ▶ Miljøhensyn/helsehensyn: Knutepunktstrategien har revidert T-1442 som åpner opp for boliger i rød støysone

Bygg- og anleggstøy

- ▶ Behandling av støydispensasjoner/tillatelser
 - ▶ Oslo kommunes støyforskrifter
 - ▶ T1442

- ▶ E-16/ E-18 utbygging

Luftforurensning

- ▶ Forurensningsforskriftens § 7: Luftkvalitet
 - ▶ Kommunen forurensningsmyndighet
 - ▶ Delegert til Folkehelsekontoret i Bærum kommune
- ▶ Pålagt tiltaksutredning, målestasjoner og handlingsplan
- ▶ Bærum små utfordringer i forhold til Oslo, men kan uten tiltak få vansker med å overholde grenseverdiene etter Forurensningsforskriften

Giant psycho tank (Høvikodden 2017)

