

20  
22

# Faglandsrådet

Program



**DEN NORSKE  
LEGEFORENING**

Følg faglandsrådet digitalt

# ONSDAG 27. APRIL

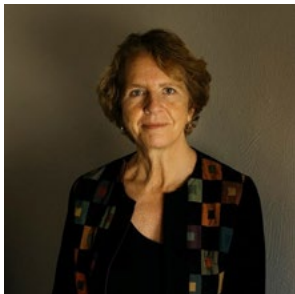
- 10:30—11:30** Registrering og lunsj
- 11:30—12.00** Åpning
- 12:00—12:45** Godkjenninger og konstituering
- Sak 1 Godkjenning av innkallingen
  - Sak 2 Valg av dirigenter
  - Sak 3 Godkjenning av forretningsorden
  - Sak 4 Valg av tellekomite
  - Sak 5 Godkjenning av saksliste
  - Sak 6 Valg av redaksjonskomite
- 12:25-12:45** Sak 16 Tale fra fagstyrets leder
- 12:45—14:45** Sak 11 Helse og klima - **Setter helse og klima på agendaen** ([legeforeningen.no](http://legeforeningen.no))
- 14:45—15:00** Pause
- 15:00—16:45** Sak 13 Mange legger til og få trekker fra, men hvem skal gjøre hva? *Om pasienter med mange legemidler, samarbeid og ansvarsforhold på tvers av spesialiteter og tjenestenivå* - **Pasienter med mange legemidler - samarbeid og ansvar** ([legeforeningen.no](http://legeforeningen.no))
- 16:50—17:05** Pause
- 17:05—18:00** Sak 9 Aktuelt i fagaksen
- 19:00** Aperitiff
- 19:30** Middag

# TORSDAG 28. APRIL

- 08:30—09:00** Sak 7 Godkjenning av styrets årsberetning for 2021
- 09:00—10:30** Sak 14 Åpen post
- 09:00—09:25** Sak 14.1. Intensivkapasitet
- 09:30—09:55** Sak 14.2. Legemidler til barn
- 10:00—10:25** Sak 14.3. Innleggelse i psykisk helsevern- *en informasjonsfilm*
- 10:30—11:00** Sak 15 Status i spesialistutdanningen
- 11:00—11:45** Lunsj
- 11:45—13:45** Sak 12 Pasienten og legen – Hvordan legge til rette for trygg og effektiv diagnostikk og behandling? ([legeforeningen.no](http://legeforeningen.no))
- 13:45—14:00** Pause
- 14:00—14:30** Sak 10 Legeforeningens pris for beste undervisning
- 14:30—15:00** Sak 8 Innstilling valgkomite – suppleringsvalg av LIS til landsstyret
- 15:00—15:45** Sak 17 Avsluttende arbeid knyttet til fagsakene
- 15:45—16:00** Avslutning

# INNLEDERE: SAK 12

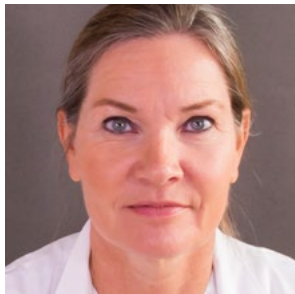
## Pasienten og legen – hvordan skape gode rammer for trygg, virksom og effektiv diagnostikk og behandling?



**Karin Rø**

***Dårlig tid eller god tid? Endringer i norske legers arbeidstid og tidsbruk.***

Lege, spesialist i arbeidsmedisin, PhD, seniorforsker ved LEFO.



**Ingvild Vistad**

***Hvorfor kontrollerer vi kreftpasienter? For oss selv eller pasientene?***

Spesialist i gynekologi, seksjons- overlege ved Sørlandet sykehus Kristiansand, professor ved UiB.



**Fredrik Skarderud**

***Rett hjelp til rett tid, på rett sted - vi vil, vi vil, men hvordan få det til?***

Spesialist i barne- og ungdoms- psykiatri, overlege ved BUP Øvre Romerike.



**Petter Borchgrevink**

***Gir samhandlingskonsultasjoner mellom første- og andrelinjen bedre utnyttelse av både tid og kompetanse?***

overlege og avdelingssjef ved St. Olavs hospital og professor ved NTNU.

# INNLEDERE: SAK 13

## Mange legger til og få trekker fra, men hvem skal gjøre hva? Om pasienter med mange legemidler, samarbeid og ansvarsforhold på tvers av spesialiteter og tjenestenivå

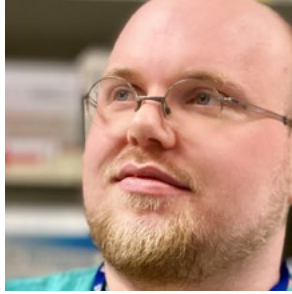


**Gry Dahle**

**Veien til polyfarmasi: En historie fra spesialisthelsetjenesten**

Spesialist i thoraxkirurgi, PhD overlege, Thoraxkirurgisk avdeling, OUS.

Nestleder, tidligere leder i Norsk thoraxkirurgisk forening  
Styremedlem i Fagstyret i legeforeningen



**Asbjørn Lunnan**

**Veien til polyfarmasi: En historie fra spesialisthelsetjenesten**

Master i farmasi  
Klinisk farmasøyt Hjerter-, lunge-, og karklinikken (HLK) OUS  
Sykehusapotekene HF

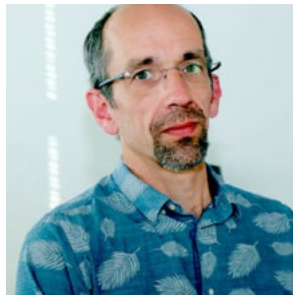


**Lars Lien**

**Legemidler til pasienter med psykisk sykdom og ruslidelse.**

**Samarbeid mellom somatikk og psykiatri.**

Spesialist i samfunnsmedisin og psykiatri.  
Leder i Norsk psykiatrisk forening.  
Professor ved Høgskolen i Innlandet og rådgiver ved NKROP.  
Representant i flere råd og utvalg: UKOM, Turnusrådet, Nettverk for global mental helse.



**Stefán Hjörleifsson**

**Pasientenes behandlingsbyrde.**

**Sykdommenes retningslinjer.**

**Om legemidler, overbehandling, pasienten, generalisten og spesialisten.**

Spesialist i allmenntilleggsmedisin  
Fastlege Alrek legesenter  
Førsteamanuensis ved fagområde for allmenntilleggsmedisin, Universitetet i Bergen

Forsker ved Allmenntilleggsmedisinsk forskningsenhet i Bergen.

Tidligere styremedlem i Norsk forening for allmenntilleggsmedisin

Leder av Legeforeningens styringsgruppe for Gjør kloke valg.



**Egil Johannesen**

**Pasientens legemiddelliste, "PLL i praksis".**

**Hva er nytten for oss? Muligheter og begrensninger**

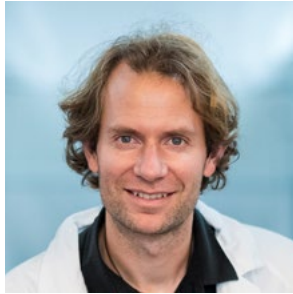
Spesialist i allmenntilleggsmedisin  
Fastlege ved Medisinsk Senter Fornebu  
AF styremedlem 2011-2017  
Medlem i Legeforeningens IT-utvalg  
Legeforeningens representant i: NUIT, TBU, Medisinskfaglige arbeidsgrupper for PLL og SFM, Styregruppen for EPJ-løftet, E-resept endringsråd, NILAR-prosjektet

## Klima og helse



**Erlend Tuseth Aasheim**  
*Hvordan jobber norske helsemyndigheter?*

Spesialist i samfunnsmedisin og avdelingsdirektør for global helse og dokumentasjon i Helsedirektoratet



**Lasse Pihlstrøm**  
*Nevrologi: Hvordan påvirkes spesialiteten av klimaendringer?*

Overlege, seniorforsker og seksjonsleder for forskning  
Nevrologisk avdeling, Oslo universitetssykehus

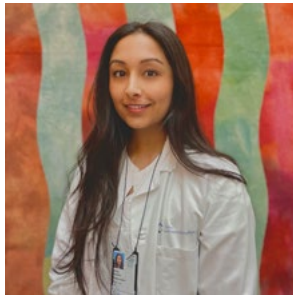


**Knut Mork Skagen**  
*Barne- og ungdomspsykiatri: Hvordan påvirkes spesialiteten av klimaendringer?*

Konstituert overlege, barne- og ungdomspsykiatri, Sykehuset Levanger  
Styreleder, Legenes klimaaksjon



**Jonill Margrethe Fjellheim Knapp**  
Medisinstudent ved UiT



**Ritika Sharma**  
Medisinstudent ved UiO.  
Leder for studentinvolvering ved Center for Sustainable Healthcare Education UiO.  
Studentrepresentant i arbeidsgruppen for klima og bærekraft i helseutdanningen.



**Elisabeth Tran**  
LIS1 Voss Sjukehus



**Anne Kveim Lie**  
Moderator  
førsteamanuensis ved UiO og spesialist i samfunnsmedisin.

# SAK 14 ÅPEN POST

## 14.1. Intensivkapasitet



**Jon Henrik Laake**  
*Fra polioepidemi til koronapandemi: 70 år med intensivmedisin*  
Spesialist i anestesologi, overlege ved Akuttklinikken, Oslo universitetssykehus, Rikshospitalet, og leder i Norsk anestesologisk forening.



**Gry Dahle**  
*En seng er ikke bare en seng*  
Spesialist i thoraxkirurgi, PhD, overlege, Thoraxkirurgisk avdeling, OUS. Nestleder, tidligere leder i Norsk thoraxkirurgisk forening, Styremedlem i Fagstyret i legeforeningen



**Ole Christian Mjølstad**  
*Intensivmedisin: Spisskompetanse fra alle kanter!*  
Ph.d. og seksjonsoverlege ved Klinikk for hjertemedisin på St. Olavs hospital, leder for Norsk Cardiologisk Selskap

## 14.2. Legemidler til barn



**Henrik Irgens**  
*Informasjonssak om KOBLE*  
MD, PHD, overlege ved Barne- og ungdomsavdelingen, Haukeland universitetssykehus. Ansatt i nasjonalt kompetansenettverk for legemidler til barn.



**Christian Magnus Thaulow**  
*Mangel på barnevennlige antibiotika-formuleringer: informasjon og ønske om hjelp/samarbeid*  
MD, overlege ved Barne- og ungdomsavdelingen ved Haukeland universitetssykehus, styrerepresentant i Norsk barnelegeforening. Forsker på antibiotikabruk hos barn i Norge både i og utenfor sykehus, og har flere publikasjoner innen emnet.



**Haakon Rosland**  
*Informasjonssak psykofarmaka*  
*Mangel på barnevennlige antibiotika-formuleringer: informasjon og ønske om hjelp/samarbeid*  
Cand.pharm, daglig leder av nasjonalt kompetansenettverk for psykofarmaka til barn og unge

## 14.3. Innleggelse i psykisk helsevern – en informasjonssfilm

**Anne Kristine Bergem**  
*Åpen post - Innleggelse i psykisk helsevern- en informasjonssfilm*  
Spesialrådgiver i Norsk psykiatrisk forening, lege og spesialist i psykiatri, fagrådgiver ved Pårørendesenteret og førstelektor på paramedisinutdanningen ved OsloMet.





**DEN NORSKE  
LEGEFORENING**