

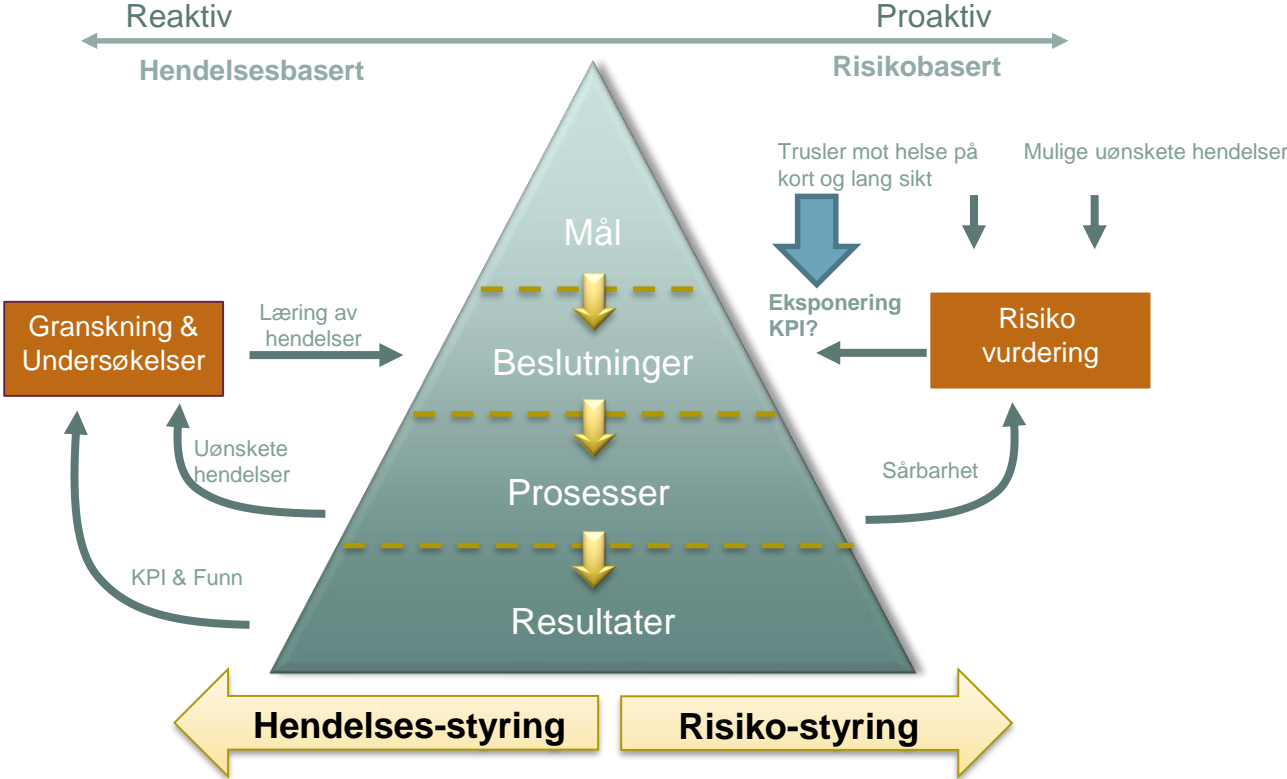
Proaktiv vs Reaktiv
Salutogenese vs Patogenese

E-VERDIER™

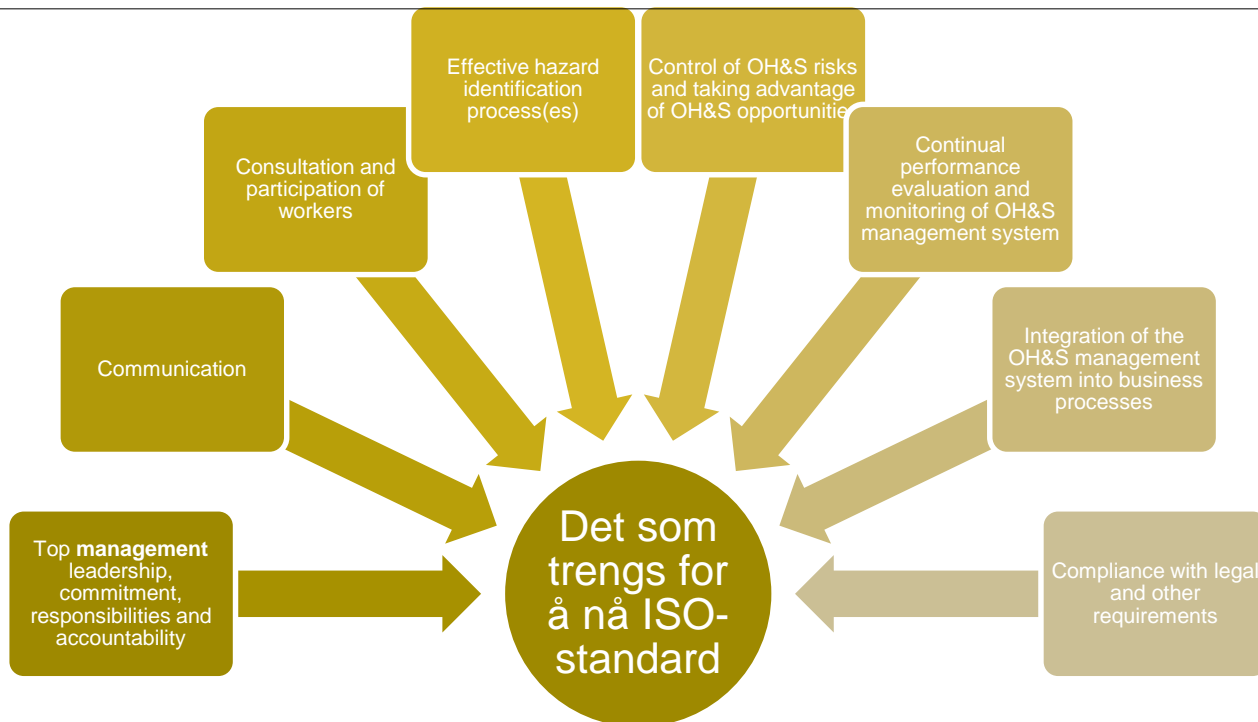
«Eksponeringskontrollverdi»

En indikator på kvaliteten i arbeidet for å sikre et godt arbeidsmiljø
- kontroll på aktuelle eksponeringer

Hendelse- og risiko-styring



ISO 45001 - krav til HMS



E-verdier™

(et revisjonsverktøy for arbeidsmiljø)

Viser aktuelle eksponeringsfaktorer og indikerer kvalitet på arbeid for å sikre et godt arbeidsmiljø

E-VERDIER™

(Kontaktperson Erik Dahl-Hansen, Fagsjef Arbeidsmiljø, Norsk Industri)

Test	Skriv firmanavn
august 2018	Oppgjør måned & år

EGNE MERKNADER

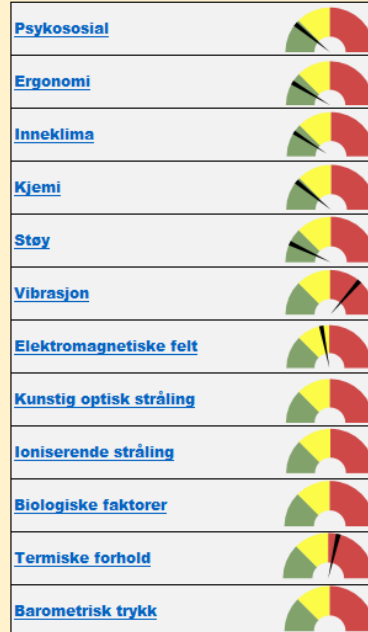
test

LAGRING (KLIKK PÅ KNAPP)

Under arbeid

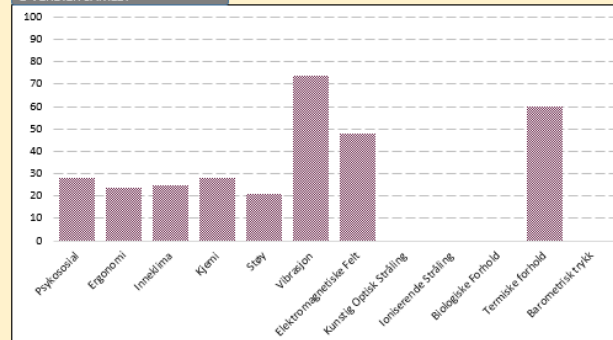
Endelig

E-VERDIOMETRE



Standard Fradrag

E-VERDIER SAMLET



Grønt: Akseptabelt
Gult: Kan forbedres
Rødt: Må forbedres

E-verdien forbedres ved dokumentasjon av

- Systemer
- Risikovurdering (Kvalitativ / Kvantitativ)
- Tiltak
 - Eliminasjon (mest fradrag) > Substitusjon > Tekniske tiltak > Organisatoriske tiltak > Verneutstyr (minst fradrag)
- Forebygge og håndtere ulykke eller skade
- Kommunikasjon og opplæring
- Helseovervåking
- Forankring (AMU, ledelsen og daglig virke)

Tallverdier

- Utgangspunktet er 100 om noen kan eksponeres
- Dokumentert arbeid for å sikre et godt arbeidsmiljø gir fratrekk slik at E-verdien nærmer seg 10
- Verktøyet er programmert til at 10 er det beste man kan oppnå
 - 0 = Faktoren finnes ikke
 - 10 = Finnes, god kontroll
 - 100 = Finnes, ingen kontroll

"Engineers want figures!", S. Phillips