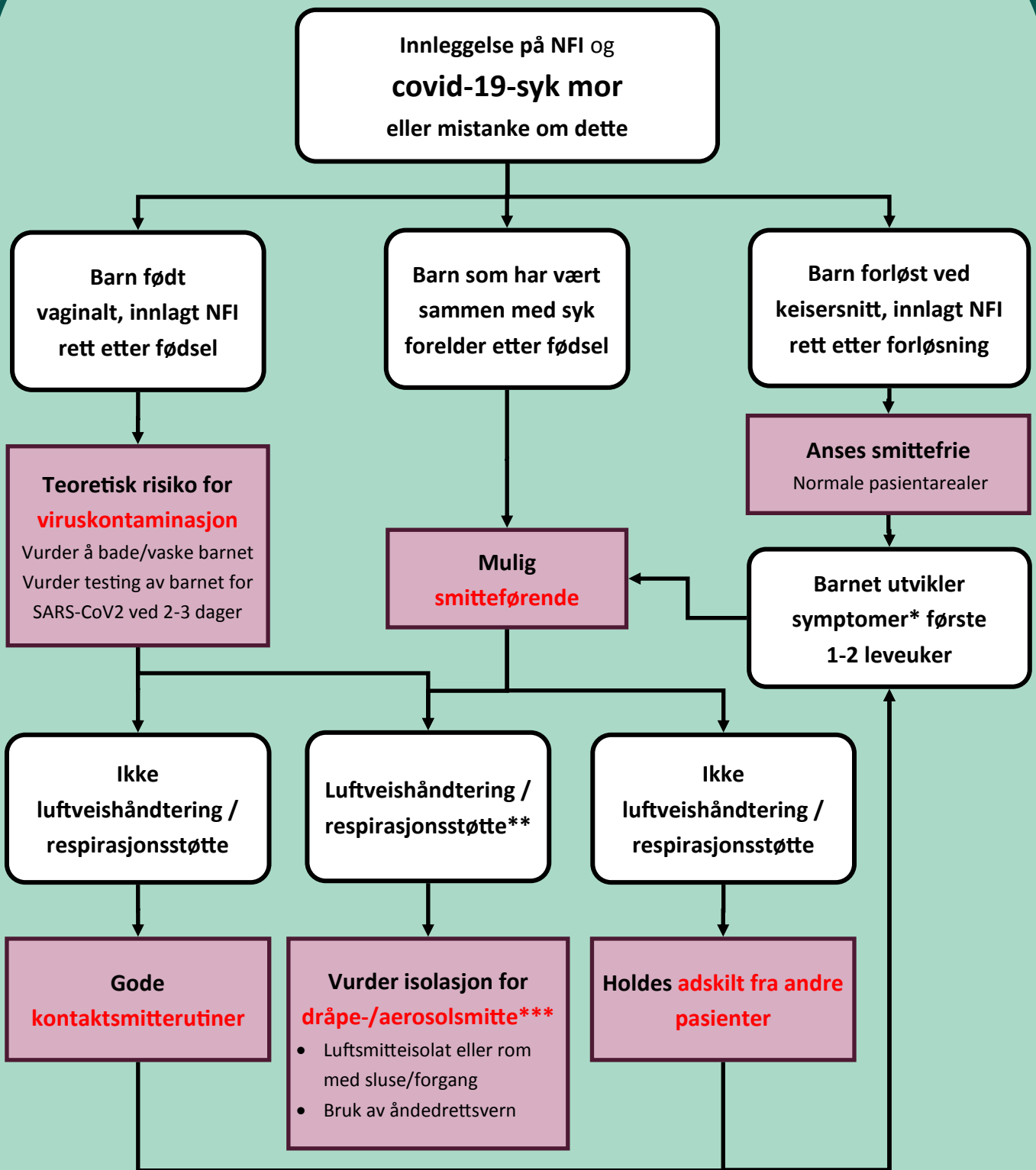


Rutiner og pasientflyt nyfødtintensiv under covid-19-pandemien



* Symptomer kan være uspesifikke hos nyfødte. Meget lav terskel for isolasjon og testing

** Eksempler er nHFT, CPAP, intubasjon, LISA, som regnes som aerosolgenererende prosedyrer/behandlinger

*** Ved bruk av lukket kuvøse oppfattes risikoen for dråpe-/aerosolmitte som minimal

Smittemåte SARS-CoV2:

- Dråpesmitte (alle luftveissekret)
- Kontaktsmitte (avføring)

Foreldre med covid-19

- Som hovedregel ikke adgang til NFI
- Ved mindre alvorlige tilstander hos nyfødte: vurderer å la barnet bo med syk forelder på isolat utenfor avdelingen
- Særlige forhold/ livstruende sykdom: retningslinjer for kontakt foreldre-barn kan fravikes skjønnsmessig