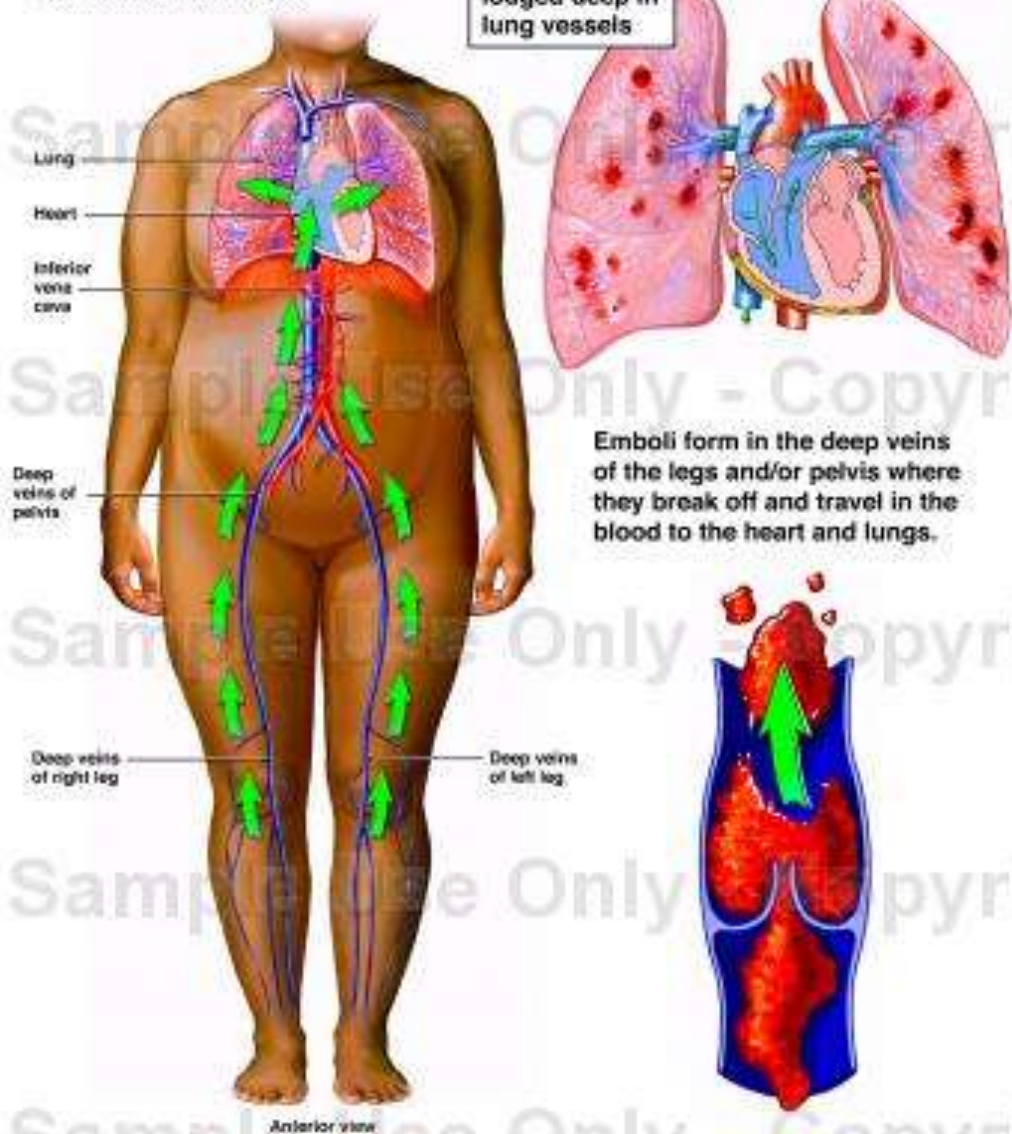


Mechanism of Pulmonary Embolism

Path of emboli from the deep veins of the legs and/or pelvis to the heart and lungs

Shower of Emboli

Multiple emboli lodged deep in lung vessels



Anterior view

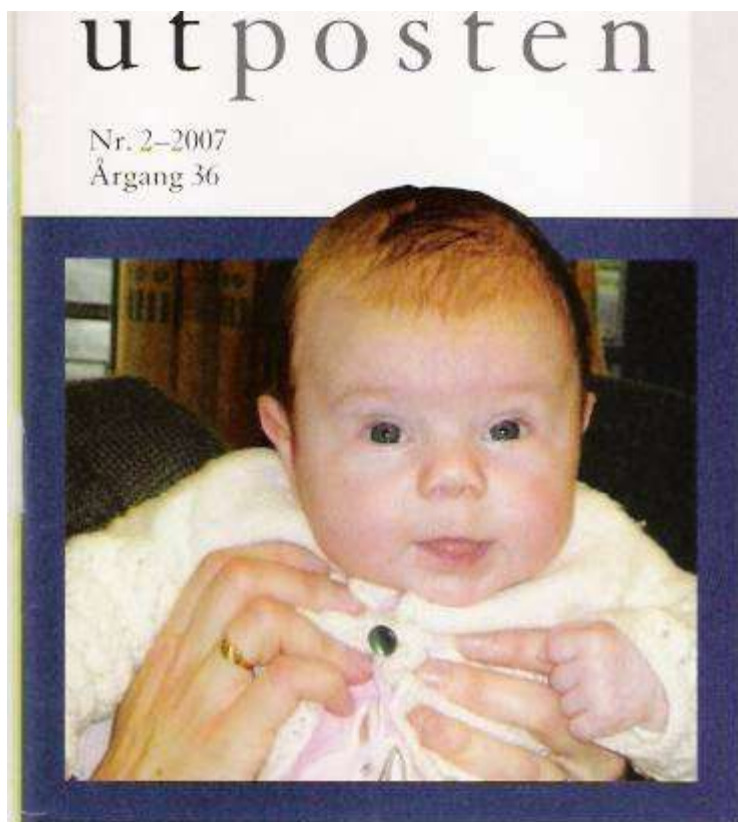
Lungeemboli.

- Vanlig tilstand med 1 tilfelle per 1000 innbyggere årlig og en mortalitet på 15 % som er likt akutt coronar syndrome.

Lungeemboli.

- Deles opp i **små**, **middelstore** og **store** embolier.
- **Små** vil som oftest gi *resp. avhengige smerter(pleuritt), brystmerter, skuldersmerter* evnt. hemoptyse. Man kan høre en pleural gnidningslyd.
- **Middelstore** gir ofte *dyspne* evnt. tillegg av press i brystet. Nyoppstått **dyspne** som ikke er helt akutt, men kommer snikende på. Ofte normale lungefunn !
- **Store** lungeembolier debuterer ofte med en kortvarig synkope.
- Uforklarlig **takykardi**.

Lungeemboli.



Lungeemboli.

- **Store** lungeembolier gir hypotensjon/sjokk cyanose, takykardi, ofte brystmerter.

Kan dette være lungeemboli ? Bør være høyt på listen over diff. diagnoser.

- Risikostratifisere/ anamnese (risiko):
Overvekt, p-pille, østrogener, kreftsykdom, sengeleie, buss/ flyreiser > 6 timer, gips, tidligere hatt DVT/LE, trombofili (Leiden etc), graviditet, 6 uker post partum, operasjoner, infeksjoner, autoimmune sykdommer som ulcerøs colitt.

Lungeemboli.

- Feber og hoste kan og være lungeemboli.
- CRP ofte 20-40.
- D-dimer $> 0,5$.
- **Lungeemboli diagnosen er vanskelig.**
- Brystsmerte, hemoptyse, synkope, takykardi er symptomer som alle kan være forårsaket av av lungeemboli med eller uten **DYSPNE**.
- Ved nyoppstått dyspne bør man alltid tenke på lungeemboli som mulig årsak.

Brystsmerter.

- Hvis vi er i den minste tvil om årsaken til brystsmertene, så blir pasienten lagt inn på sykehus !