

Evalueringsrapport Norsk cytologisk forening årsmøte 2013

Det var totalt 108 deltakere på årsmøtet. Det var 54 personer som besvarte spørreskjemaet tilsvarende svarprosent på 50 %. Det var ingen av utstillerne som besvarte skjemaet og flertallet av styret valgte å ikke fylle ut skjemaet slik at den reelle svarprosenten var noe høyere. Antall som besvarte hvert enkelt spørsmål varierte fra 44-54 personer.

Bakgrunn

Omtrent 2/3 av deltakerne som besvarte spørreskjemaet (og oppga bakgrunn) var bioingeniører og 1/3 var leger. Antall års yrkeserfaring med diagnostikk variasjon fra 3 år til 45 år med snitt på 20 år. Bioingeniører har gjennomsnittlig lengre yrkeserfaring enn leger (22,5 år vs 15,5 år).

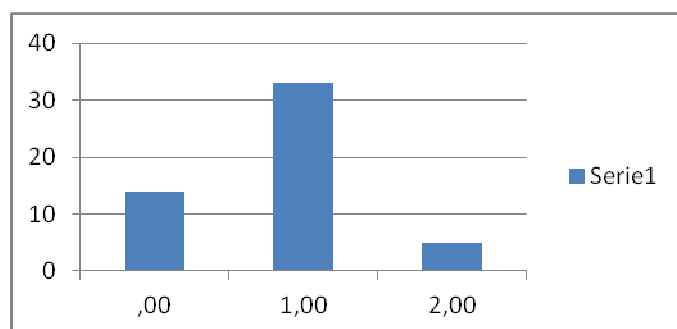
Av legene var det 20,0 % som hadde mer enn 20 års erfaring. Av bioingeniørene var det 61,5 % som hadde mer enn 20 års erfaring, $p=0,011$.

Informasjon i forkant av kurset

Noen av deltakerne var ikke helt fornøyd med informasjonen de fikk i forkant av kurset. Informasjonen var sparsom og kom for sent.

Snitt (0-200 %): 93 %

Snitt (0-2): 0,83

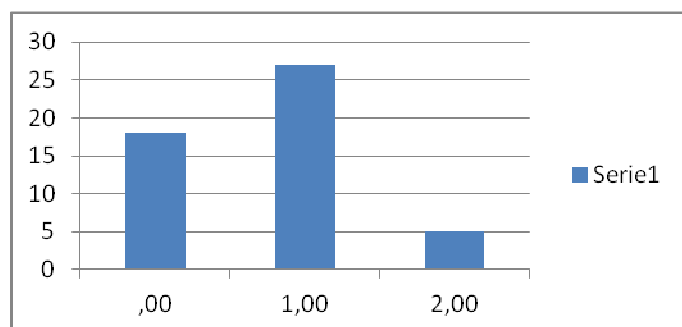


Informasjon på internett

En del av deltakerne var ikke helt fornøyd med informasjonen som ble lagt ut på nett. Informasjonen var sparsom, kom for sent og var vanskelig å finne.

Snitt (0-200 %): 89 %

Snitt (0-2): 0,74

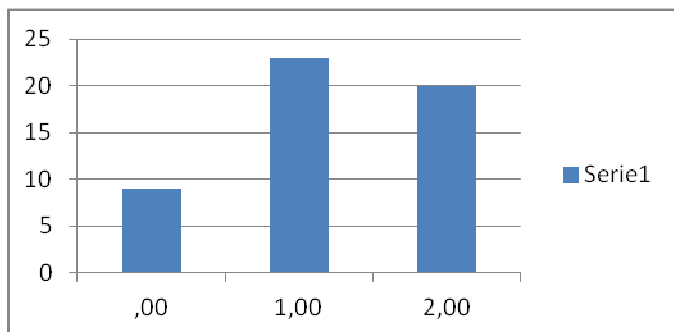


Kursstedet

De fleste var fornøyde med valg av kursted, spesielt de som reiste med fly, men det var klager over at det var dårlig mat, mye kø til lunsj og frokost, og det var kaldt.

Snitt (0-200 %): 121 %

Snitt (0-2): 1,21

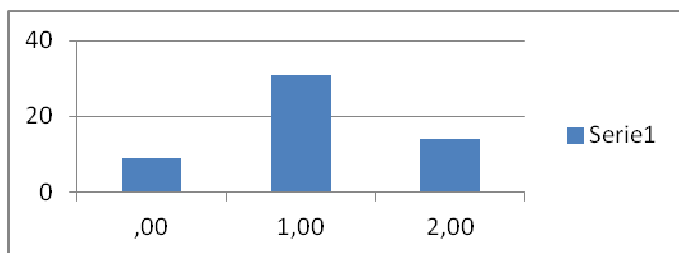


Gjennomføring av påmelding / betaling

Det var ulike meninger om gjennomføring av påmelding og betaling av kurset. En etterlyste muligheter til å betale på nett. Noen ønsket giro tilsendt pr mail med separat blankett for påmelding og medlemsavgift, noen synes det var uklart om man bare skulle betale, eller om man også skulle sende mail for å melde seg på. En ønsket bekreftelse pr mail om at påmelding var mottatt og hotellrom reservert.

Snitt (0-200 %): 112 %

Snitt (0-2): 1,09

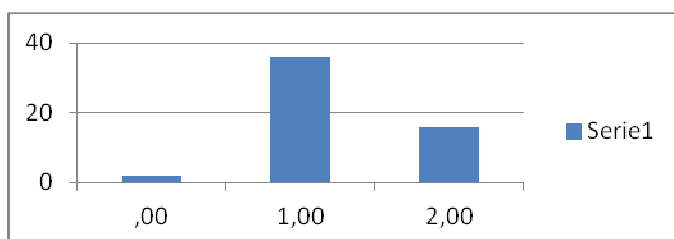


Informasjon du fikk i løpet av kurset

De fleste var fornøyde med informasjonen som ble gitt i løpet av kurset.

Snitt (0-200 %): 121 %

Snitt (0-2): 1,26

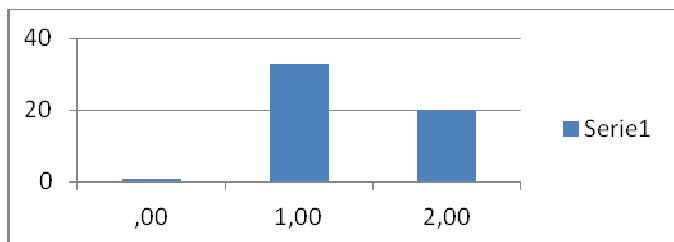


Kursmaterieill

De fleste var fornøyde med kursmateriellet, spesielt kompendiet med bilder i farger. En klaget over at bildene på utskriften ble litt mørke, og at bildene også burde legges ut på nett. En savnet presentasjonen til Stefan Lönnberg. En foreslo at programmet kunne vært en del av kompendiet i stedet for to separate hefter.

Snitt (0-200 %): 126 %

Snitt (0-2): 1,35



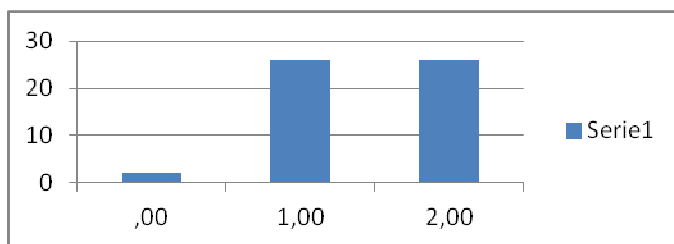
Bioingeniørene var mer fornøyde med kursmateriellet enn legene (1,48 vs 1,13, $p=0.028$).

Praktisk nytte / relevans for eget arbeid

De fleste synes kurset var svært relevant for eget arbeid.

Snitt (0-200 %): 134 %

Snitt (0-2): 1,44

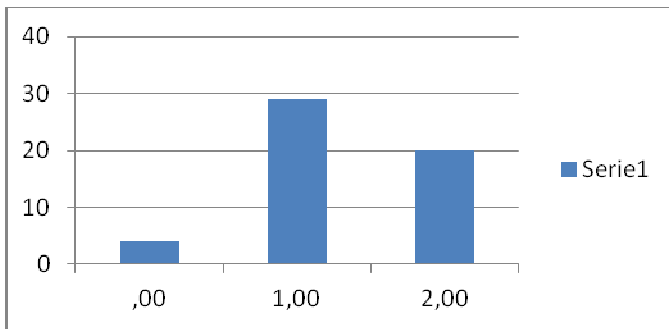


Utvexling av erfaring med kollegaer

De fleste synes det er bra å kunne treffes for å utveksle erfaringer med kollegaer.

Snitt (0-200 %): 121 %

Snitt (0-2): 1,30

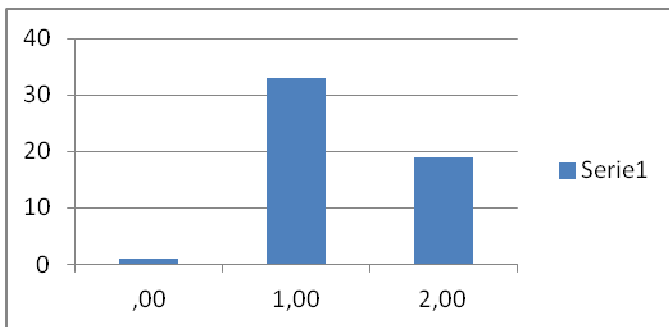


Kursledelse

De fleste var fornøyde med kursledelsen, selv om det var litt rot ved gjennomføringen av den formelle delen av selve årsmøtet med tanke på avstemninger og presentasjon av regnskap.

Snitt (0-200 %): 124 %

Snitt (0-2): 1,34

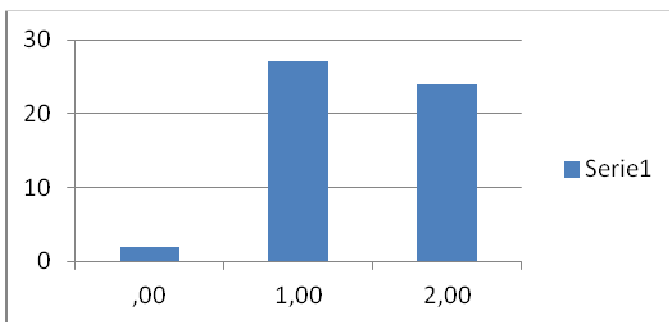


Det totale utbyttet du har hatt av kurset

De fleste var svært fornøyde med utbyttet av kurset.

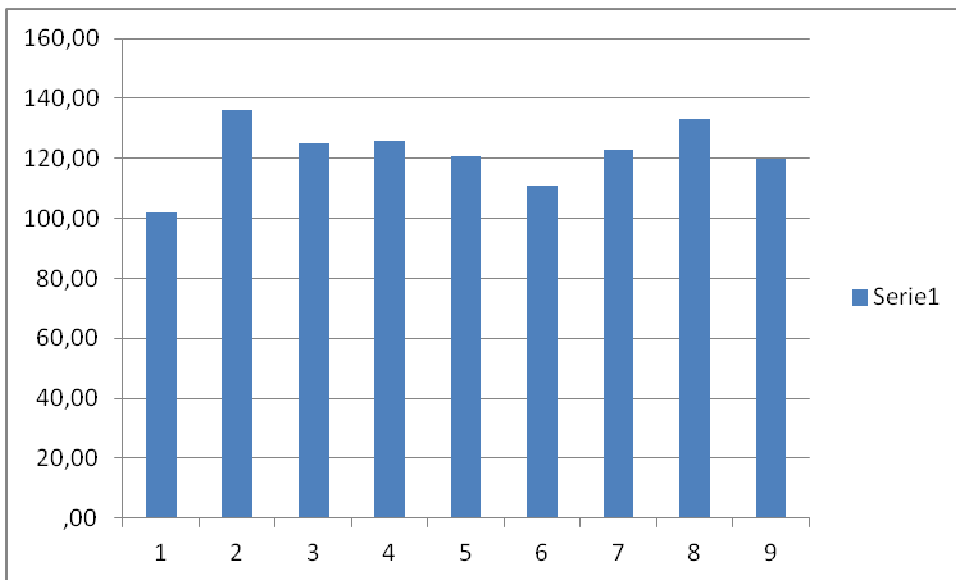
Snitt (0-200 %): 129 %

Snitt (0-2): 1,42



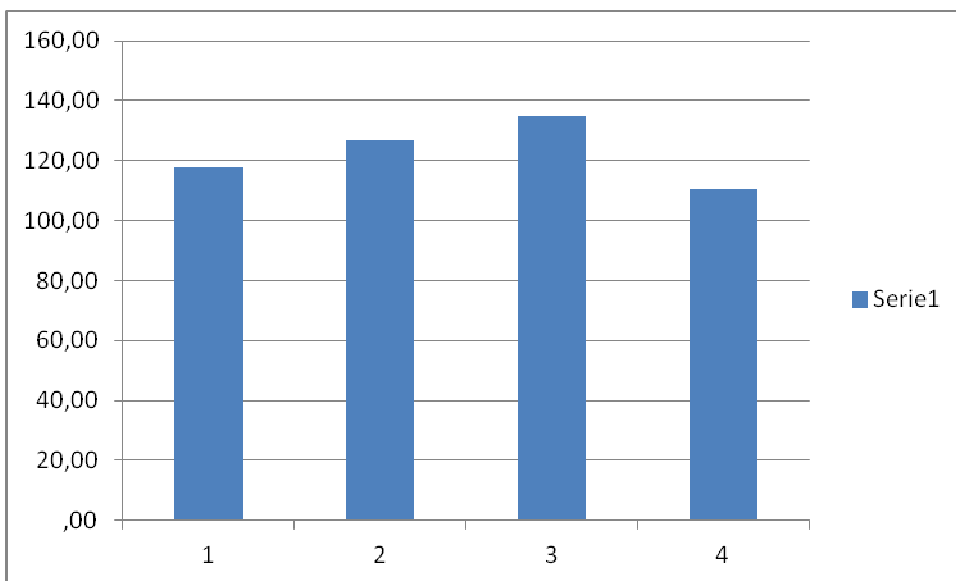
Inviterte foredragsholdere

De fleste var fornøyde med foredragsholderne. Alle fikk score over 100 %



Abstracts og kaspresentasjoner

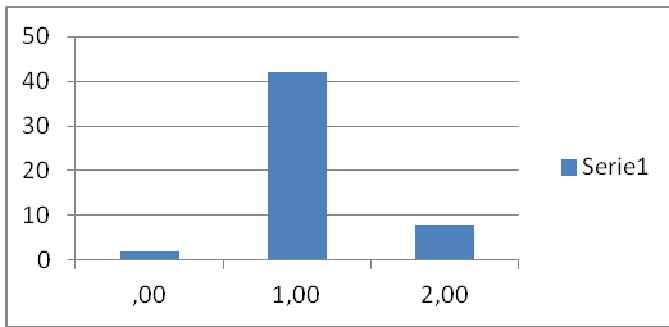
De fleste var fornøyde med presenterte abstracts og kaspresentasjoner. Alle fikk over 100 % score.



Hvordan opplevde du den faglige / teoretiske delen (totalt sett) av kurset?

Snitt (0-200 %): 105 %

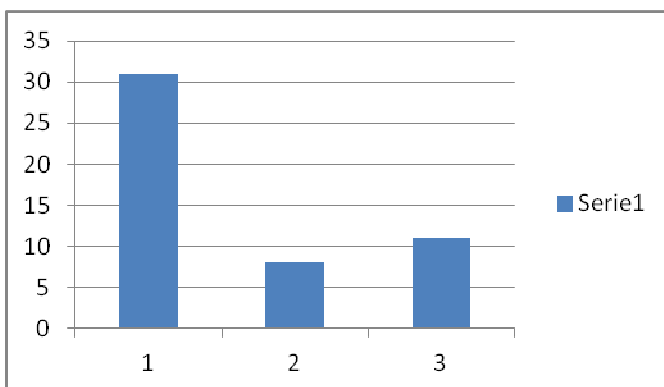
Snitt (0-2): 1,12



Valg av Radisson Blue som kurssted

De fleste foretrekker Radisson Blue som kurssted. Nærhet til flyplass betyr mye for de som reiser med fly. Noen kommenterte at det er flott at alle deltakerne blir på samme stedet under hele kurset. Av negative kommentarer var det flere som mente at standarden for maten var lavere enn den pleide å være, kø ved lunsjen, kalde og ukoselige lokaler.

1. Foretrekkes: 31 (62,0 %)
 2. Nøytral: 8 (16,0 %)
 3. Bør velge annet sted: 11 (22,0 %)
- Snitt: 1,6



De som foretrekker Radisson Blue som kurssted var mer fornøyde med kursstedet (141 %) enn de som mener at kurset bør arrangeres et annet sted (70 %), $p < 0,001$.

Tidspunkt for kurset

Ingen vil bruke hele helgen (lørdag/søndag) til kurs. Det er helt splittet 50/50 mellom fredag/lørdag og torsdag/fredag. Mange foretrekker å ha fri i helgen, mens andre tenker på avdelingens drift og påpeker at færre kan dra på kurs dersom de er borte to dager fra jobb. Det er imidlertid et problem at det går få fly lørdagen slik at noen må overnatte til søndag.

1. Lørdag/Søndag: 0 (0 %)
 2. Fredag/Lørdag: 26 (50,0 %)
 3. To ukedager: 26 (50,0 %)
- Snitt: 2,5

