



Mental svikt etter hjerneslag

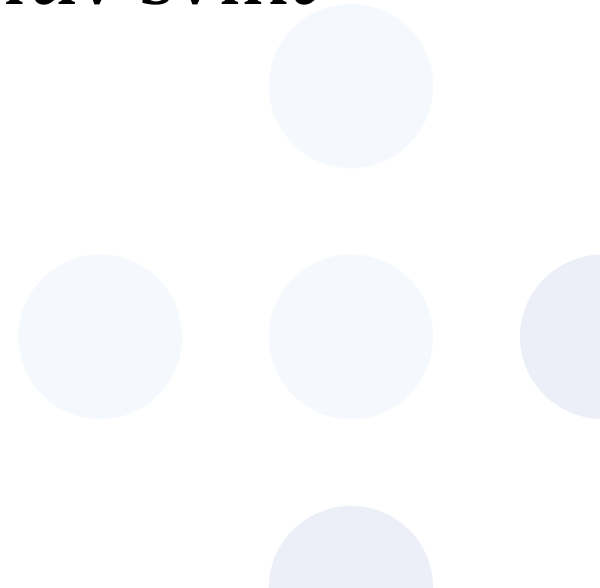
Hege Ihle-Hansen
Overlege, PhD
Vestre Viken, Bærum Sykehus
Medisinsk avdeling





Hypotese

Intensiv multifaktoriell karforebyggende behandling kan forebygge kognitiv svikt etter hjerneslag.



Intervensjonen

Høyt blodtrykk	$\leq 140/90$
Lipider	Total-kolesterol ≤ 5 mmol/l, LDL-kolesterol ≤ 3 mmol/l
Homocystein	≤ 15 μmol/l
Røyking	Røykestopp
Diabetes	HbA1c $\leq 7,0$ %
Fysisk aktivitet	30 minutter minst 3 ganger pr uke
Overvekt	BMI ≤ 25
Alkohol	Ikke overdrevent forbruk
Kost	Mer frukt, grønt og fisk, mindre mettet fett

Top ten research priorities relating to life after stroke

- 1 What are the best ways to improve cognition after stroke?
- 2 What are the best ways to help people come to terms with the long-term consequences of stroke?
- 3 What are the best ways to help people recover from aphasia?
- 4 What are the best treatments for arm recovery and function, including visual feedback, virtual reality, bilateral training, repetitive task training, imagery or mental practice, splinting, electromechanical and robot-assisted arm training, and botulinum toxin?
- 5 What are the best ways to treat visual problems after stroke?
- 6 What are the best ways to manage or prevent fatigue?
- 7 What are the best treatments to improve balance, gait, and mobility, including physiotherapy, gait rehabilitation, visual and auditory feedback, electrical stimulation, different types of ankle foot orthoses, and electromechanical assisted gait training?
- 8 How can stroke survivors and families be helped to cope with speech problems?
- 9 What are the best ways to improve confidence after stroke, including stroke clubs or groups, offering support, one-to-one input, and re-skilling?
- 10 Are exercise and fitness programmes beneficial at improving function and quality of life and avoiding subsequent stroke?



227 pasienter

174 hjerneinfarkt

36 TIA

17 hjerneblødning

TOAST klassifisering

Mer småkarsykdom

Risikofaktorer

Kolesterol og røyk

**Risikofaktorintervensjon
for å forebygge kognitiv svikt**

57 % mild kognitiv svikt/demens

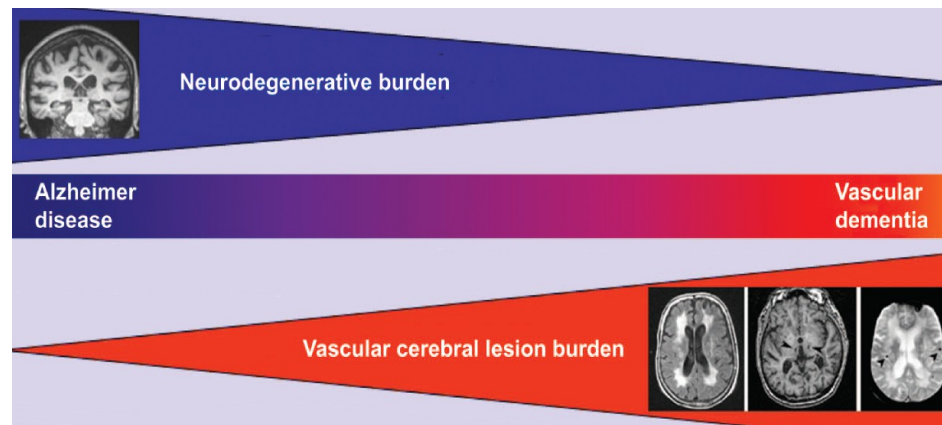
13% på rent vaskulært grunnlag

54% vaskulær og degenerasjon

**TMT A og 10-ords-test
assosiert med
hvitsubstans forandringer**

Hva er kognitiv svikt etter slag

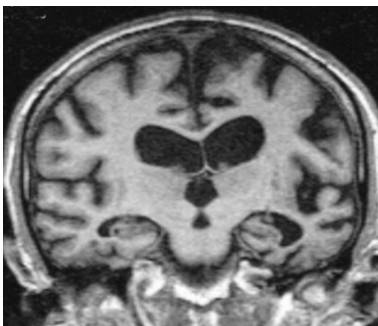
- Kognitiv svikt som oppstår etter et slag
 - Vaskulær demens (VaD)
 - Degenerative demens (oftest AD)
 - Blandingsdemens
 - både vaskulære og degenerative forandringer



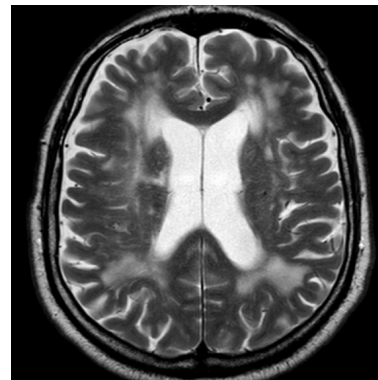
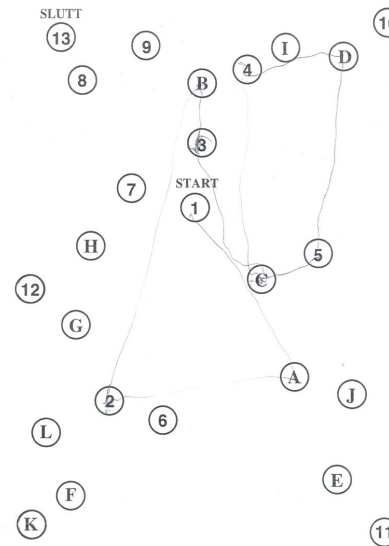
Kognitive domener

Korttidshukommelse

- Smør
- Arm
- Kyst
- Brev
- Dronning
- Hytte
- Stokk
- Billett
- Gress
- Motor

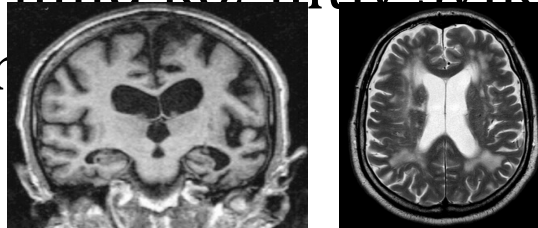


Eksekutiv svikt

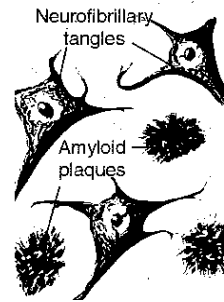


Subdiagnostikk av mild kognitiv svikt og demens

- Ny metode
 - Både demens og mild kognitiv svikt etter hjerneslag har en



- Algoritme
 - MR av hjernen
 - Spinalvæskefunn
 - Kognitiv profil og risikofaktorer





Kognitiv svikt etter hjerneslag

Årsak, diagnose, forebygging

- Hyppig etter hjerneslag
 - Vaskulær demens, Alzheimers demens, blandingsdemens

- Behandling av vaskulære risikofaktorer
 - Primærforebyggende behandling
 - Sekundærforebyggende behandling

- Vaskulære risikofaktorer bidrar til vaskulær demens, og påvirker utviklingen i Alzheimer patologien

Slagenhet

- Reduserer dødelighet, alvorlig funksjonshemning og sykehjemsbehov
- Tverrfaglig spesialopplært personale
- Standardisert program for diagnostikk, observasjon, akutt behandling, tidlig mobilisering og rehabilitering

Tverrfaglig forskning



- Forskningsspørsmålene som de forskjellige yrkesgruppene ønsket å besvare
 - utgangspunkt i den daglige kliniske virksomheten
 - spørsmål som medarbeiderne oppfattet som uavklarte og viktige i den kliniske pasientomsorgen.

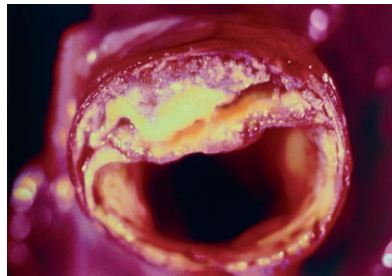
Mental svikt etter hjerneslag

- Kvalitetsløft i alle yrkesgrupper
 - 1 PhD
 - 1 post doc
 - 2 master i fysioterapi
 - 1 master i ergoterapi
 - 1 pågående artikkel av spesialsykepleiere
 - Opplæring av sykepleiere til NIHSS
 - Systematisert kognitive tester
- Slagpoliklinikk
 - Sekundærprofylakse, rehabilitering, kognitive endringer
- Grunnlag for videre forskning
 - PhD stipend fysioterapeut
 - Post doc
 - Startfase ny PhD for oppfølgingsstudie



**Samarbeid med avdeling for medisinsk forskning
Bærum sykehus og AHUS**

- Fokuserer på sammenhengen mellom hjerte, karsykdom og hjerne
 - Risikofaktorer for karsykdom
 - Atrieflimmer og hjertesykdom



Strukturert tverrfaglig oppfølging inkludert risikofaktorintervensjon





- Vaskulær risiko og preventive strategier for mental svikt etter hjerneslag
- Bedre diagnostikk av kognitiv svikt etter hjerneslag
 - Radiologiske funn
 - Diagnostiske verktøy
- Tverrfaglig forskning