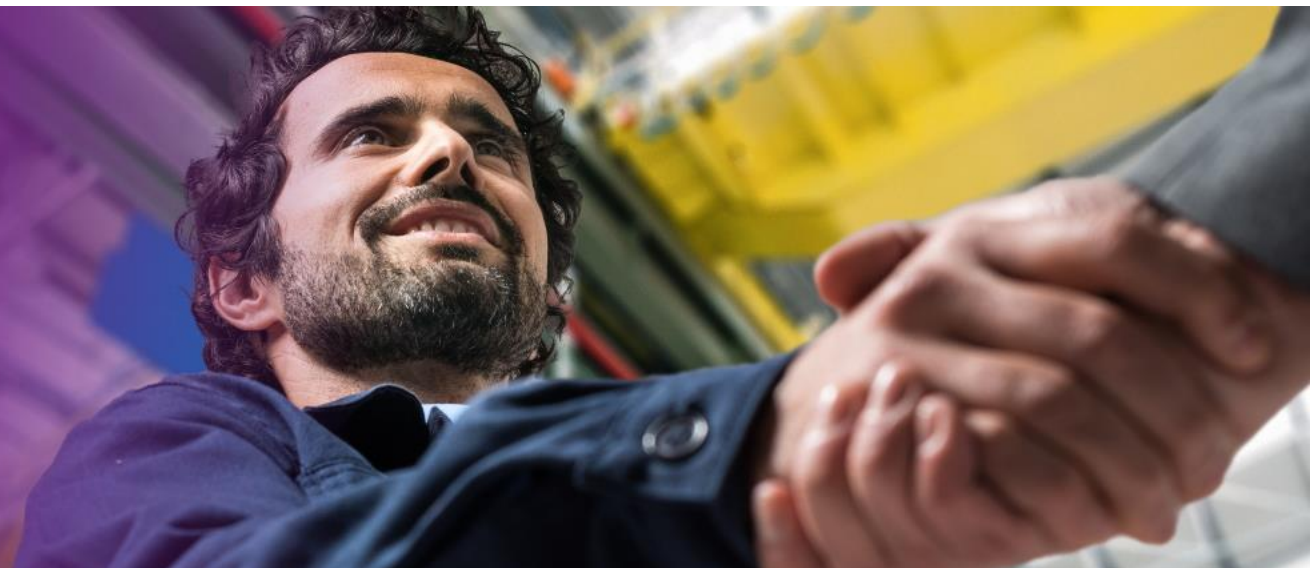
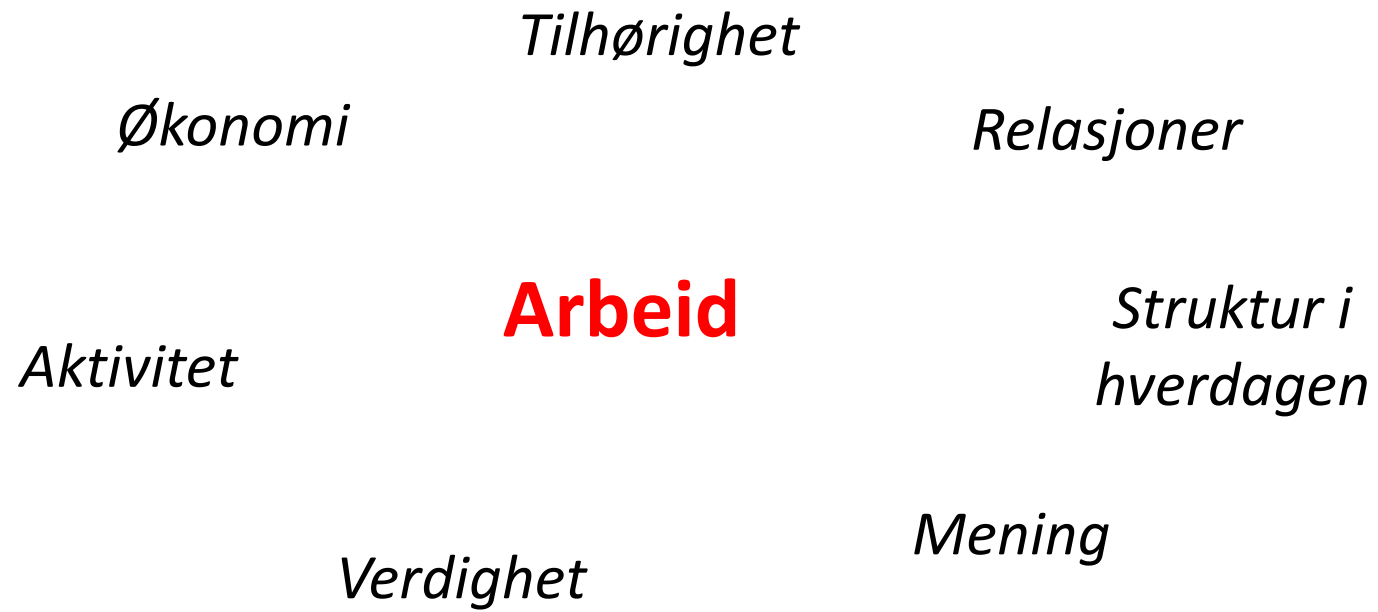


HEKTA PÅ JOBB



Et klinisk prosjekt og et forskningsprosjekt





IPS og psykose

- 20 år med evidens
- IPS ca dobbelt så virksomt som andre arbeidsmarkedstiltak når det gjelder å få personer med psykoselidelser til å få og holde på ordinær jobb

(Bond 2001; Crowther 2001; Bond 2004; Burns 2007; Kreyenbuhl 2009; Modini 2016; Metcalfe 2018)

IPS og rus

- Amerikansk pilotstudie av 45 pasienter i metadonbehandling:

- Ved 6 mnd var 50 % av de i IPS-gruppen i jobb, sammenliknet med 5 % i en venteliste-kontrollgruppe

(Lones 2017)

- Evidensbaserte metoder for å komme i arbeid mangler på rusfeltet

(Sherba 2018)

- IPS er effektivt også når personer med psykoselidelse har komorbid ruslidelse

(Mueser 2011)

Hva er Individuell jobbstøtte - IPS?

Høykvalitets jobbstøtteintervensjon hvor målet er å bistå deltaker med å komme i, beherske og stå i ordinært lønnet arbeid over tid.

Deltaker får tildelt en jobbspesialist som skal bistå deltaker med å nå disse målene.

Bygger på 8 grunnprinsipper:

1. Alle som ønsker å jobbe er kvalifisert for IPS (ingen ekskluderes)
2. Målet er ordinært, lønnet arbeid
3. IPS er integrert med helsetjenesten
4. Det gis tilpasset ytelses- og stønadsveiledning
5. Jobbsøking starter kort tid etter oppstart i IPS (1 mnd)
6. Jobbspesialister bygger relasjoner med arbeidsgivere basert på deltakernes preferanser
7. Støtten er tidsubegrenset
8. Individuelt tilpasset jobbstøtte – Deltakers preferanser respekteres

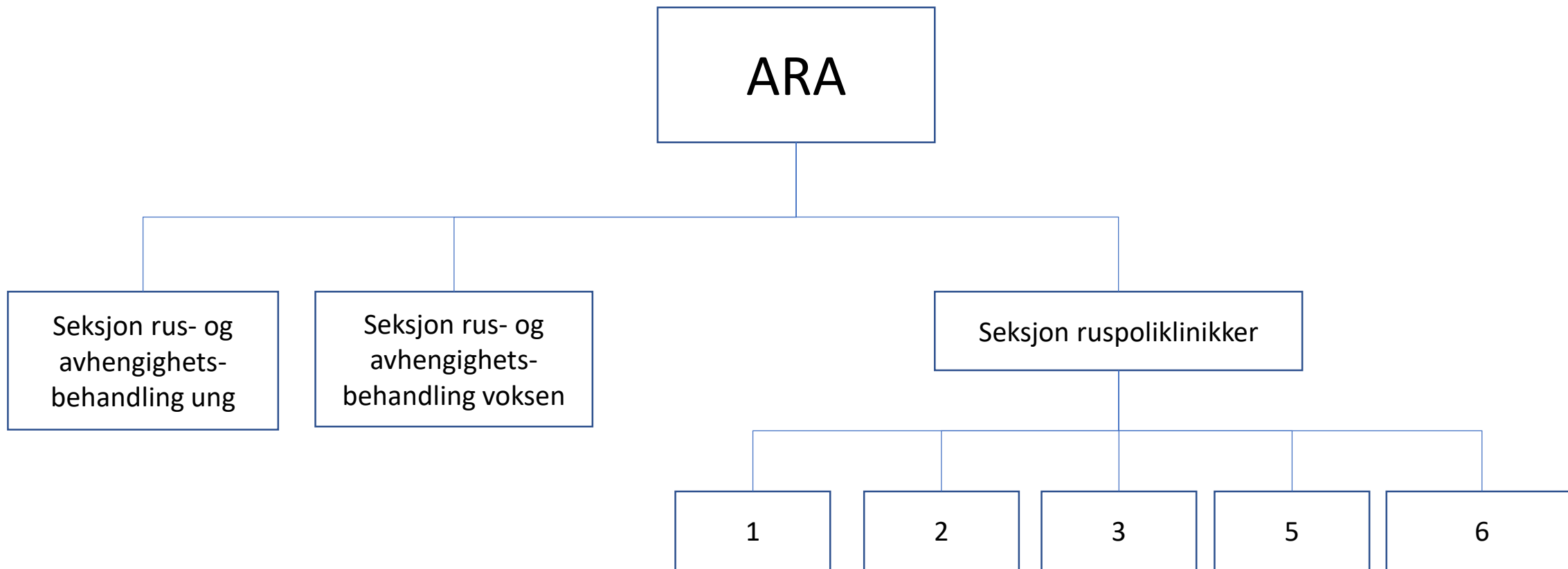
Hvorfor skal helse holde på med arbeid? (er ikke det NAV sin jobb...?)

- Integreerte tjenester
- Samhandling
- Alvorlig syke mennesker med sammensatte utfordringer og behov for sammensatte tjenester
- Fra «train and place» til «place and train»
- Jobb som en del av behandlingen – sammen med behandlingen

Jobbspesialistene

- Integrert med klinisk team (plassering, journal, behandlingsmøter)
- Maks 20 i portefølje
- Samarbeider med behandler
- Avgrenset rolle – fokus på arbeid
- Skal ha minst 6 arbeidsgivertreff i uken
- Veiledning også til arbeidsgiver
- Er mye ute av kontoret
- Skal være lett tilgjengelige for deltager og behandler
- Avlastning og ressurs





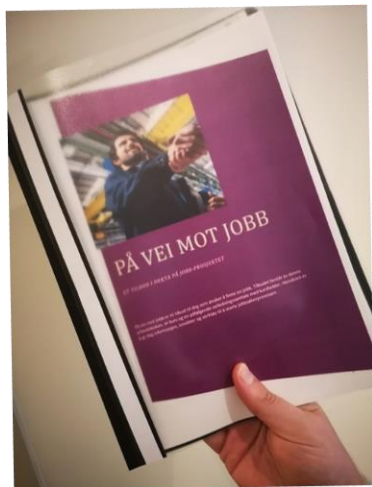
Interessert i vanlig lønnet arbeid?

Info om forskningsprosjekt. Interessert i deltagelse?

- Samtykke
- Første kartlegging
- Randomisering

Selvhjelpspakke og kurs

Individuell oppfølging av
jobbspesialist



6 og 12 måneder: arbeid, rusbruk, psykisk helse, livskvalitet

18 måneder: arbeid fra A-ordningen (AA-registeret)

10 år i registre

- AA-registeret
- NPR
- KPR
- FD-Trygd

Forskningsspørsmål

1. **Effekt:** Undersøke om IPS gir

- a) flere i jobb og mer jobb
 - b) en reduksjon av rusbruk og psykisk symptomtrykk samt økning i livskvalitet
 - c) færre trygdeytelser og nye kontakter med helsevesenet
- ...sammenliknet med kontrollgruppe som ikke får IPS

Randomisert
kontrollert studie

2. **Anvendbarhet:** Undersøke om IPS kan benyttes som metode for å få rusavhengige som er i behandling i jobb

- a) trenger IPS tilpasninger som er spesielle for ruspopulasjonen?
- b) er det undergrupper metoden virker bedre eller dårligere for?

Observasjons-
studie
Kvalitativ studie