



BÆRUM
KOMMUNE

Kommunelegen og miljørettet helsevern

Kurs B: Miljørettet helsevern, smittevern, beredskap og planarbeid

Kommuneoverlege Frantz Leonard Nilsen 2. mai 2018

Sammen skaper vi fremtiden

MANGFOLD - RAUSHET - BÆREKRAFT

Fag eller forvaltning?

- ▶ Har miljømedisinen en sentral plass?
- ▶ Forholdet til arbeidsmedisin
- ▶ Hva sier læringsmålene?
 - ▶ God kunnskap om det lovmessige ansvar
 - ▶ Ha kjennskap til tilsyn innen miljørettet helsevern

Erfaringsbakgrunn

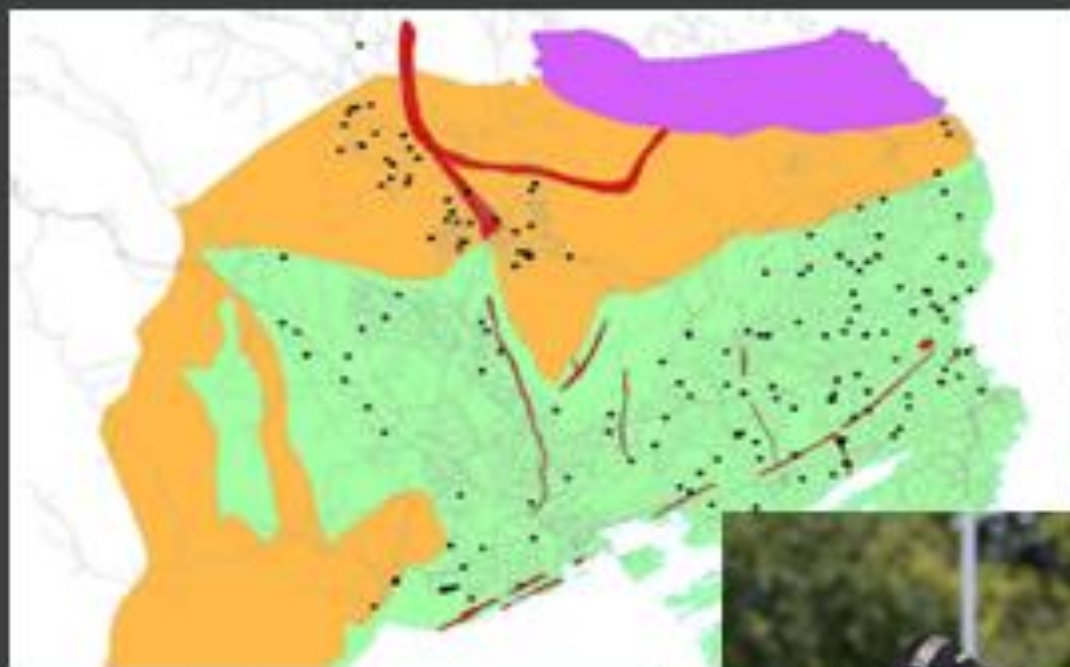
- ▶ Bydelsoverlege Bydel St. Hanshaugen 1992-2006
- ▶ Fungerende smittevernoverlege Oslo kommune 2006-2008
- ▶ Kommuneoverlege Bærum kommune 2008-d.d.

Miljørettet helsevern

Folkehelsekontoret

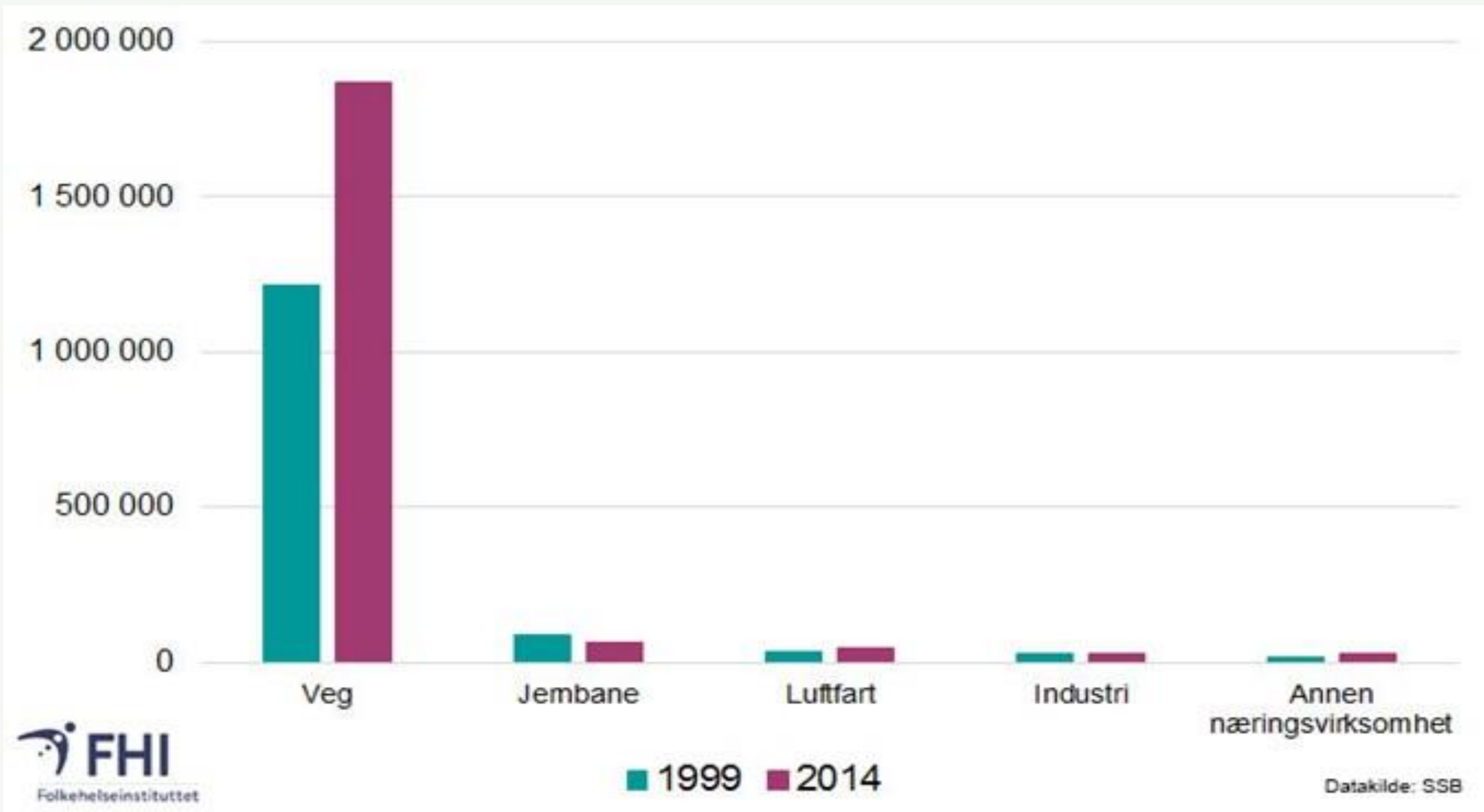


Grete Marie Husø, 23.november 2017



Helseplager og miljø – dagens situasjon

- ▶ Gi innspill



Antall støyplagede: > 55 db utenfor bolig i gjsn Kilde SSB

Store støyplager

- ▶ Beregninger FHI 2012:
 - ▶ 3-6 % sterkt støyplaget
 - ▶ 2-3 % store søvnforstyrrelser

Helsetrusler fra miljøet

- ▶ Gi innspill

Miljørettet helsevern er folkehelsearbeid

- ▶ Arbeidet med miljørettet helsevern hjemles i Folkehelseloven/Forskrift om miljørettet helsevern og mer spesifikke forskrifter
- ▶ Hjemles ikke i helselovgivning

Kommunens/kommunelegens oppgaver

- ▶ § 9. *Kommunens oppgaver og delegering av myndighet*
 - ▶ Kommunen skal føre tilsyn med de faktorer og forhold i miljøet som til enhver tid direkte eller indirekte kan ha innvirkning på helsen, jf. § 8. Ansvar og oppgaver innen miljørettet helsevern som i denne lov er lagt til kommunen, kan i tillegg til å delegeres etter bestemmelsene i kommuneloven delegeres til et interkommunalt selskap.
 - ▶ Kommunens myndighet kan utøves av kommunelegen dersom dette på grunn av tidsnød er nødvendig for at kommunens oppgaver etter dette kapittel skal kunne utføres.

Samfunnsmedisinsk kompetanse

- ▶ Kommunen skal ha nødvendig samfunnsmedisinsk kompetanse for å ivareta oppgaver etter loven her. Det skal ansettes en eller flere kommuneleger som medisinsk-faglig rådgiver for kommunen for å ivareta blant annet:
 - ▶ a) samfunnsmedisinsk rådgivning i kommunens folkehelsearbeid, jf. §§ 4 til 7, herunder epidemiologiske analyser, jf. § 5 annet ledd,
 - ▶ b) hastekompetanse på kommunens vegne i saker innen miljørettet helsevern, smittevern og helsemessig beredskap og
 - ▶ c) andre oppgaver delegert fra kommunestyret.
- ▶ Kommunene kan samarbeide med andre kommuner om ansettelse av kommunelege.

Internkontroll

- ▶ § 30. *Internkontroll*
- ▶ Kommunen og fylkeskommunen skal føre internkontroll for å sikre at krav fastsatt i eller i medhold av loven her overholdes.
- ▶ Kommunenes tilsyn med virksomhet og eiendom i henhold til § 9 skal dokumenteres særskilt, herunder uavhengighet og likebehandling i tilsynet.

Kommunelegens ulike roller

- ▶ Medisinskfaglig rådgiver
 - ▶ Rådgiver knyttet til arbeidet med miljørettet helsevern
 - ▶ Rådgiver for kommunen som virksomhetseier (f. eks vanneier)
- ▶ Myndighetsutøvelse på delegert myndighet eller i hastesaker

Hovedoppgaver miljørettet helsevern

- ▶ Myndighetsutøvelse
 - ▶ Systematisk tilsyn
 - ▶ Behandling av henvendelser/klagesaker
- ▶ Medvirkning til at helsemessige hensyn ivaretas

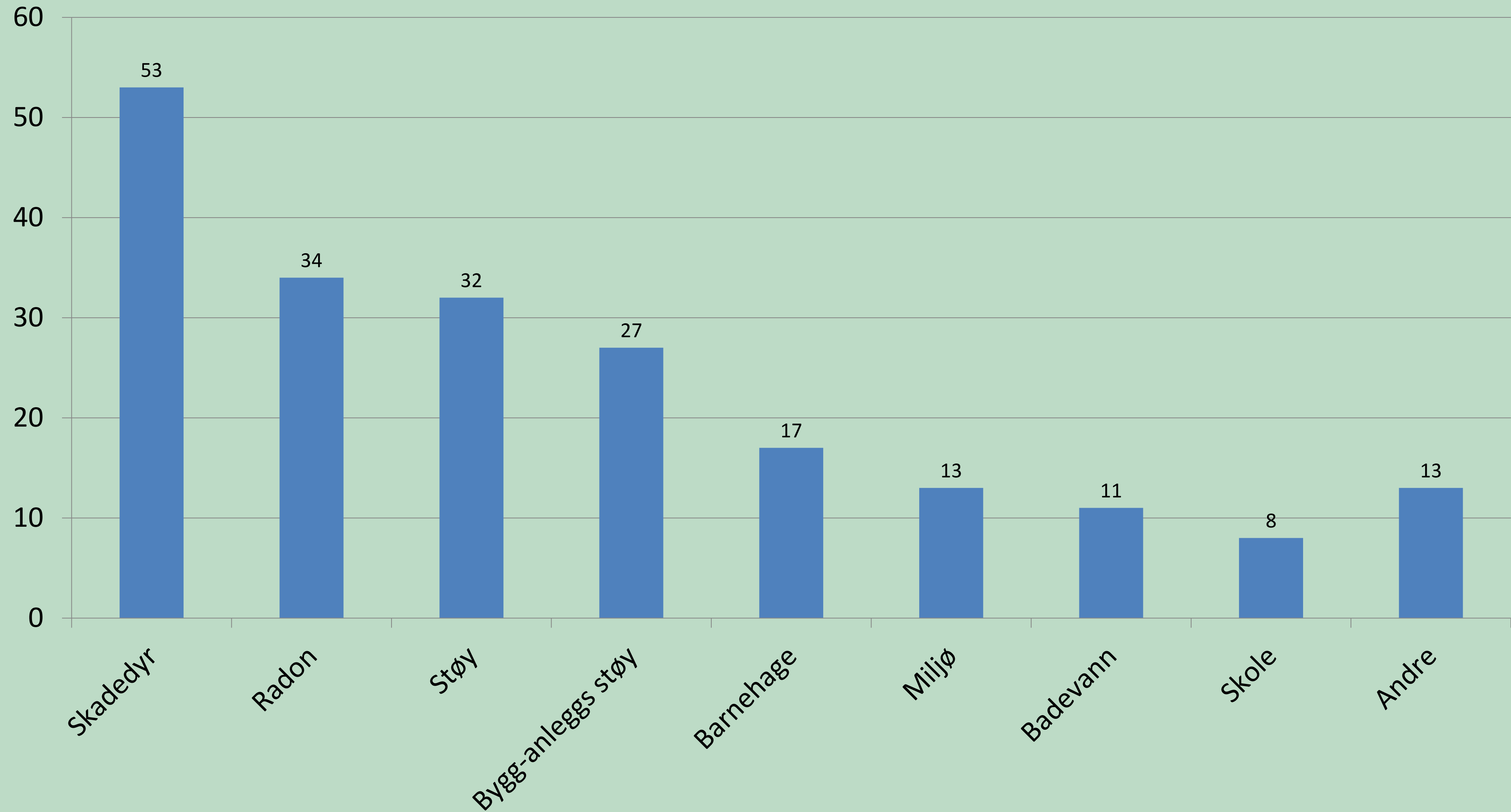
Tilsyn

- ▶ Tilsynsplan basert på tilsynsklasser som et resultat av Risiko- og sårbarhetsanalyser
 - ▶ Skoler og barnehager
 - ▶ Solarier
 - ▶ Hulltakingsvirksomheter
 - ▶ Bad
 - ▶ Kjøletårn m.m.

Håndtering av enkeltsaker

- ▶ Hovedregel at partene må ha snakket sammen
- ▶ Gi generelle råd, men raskt avklare om vi vil «behandle saken». Bør saken løses mellom partene eller skal vi intervenere som myndighet? Vi kan, men skal ikke behandle alle saker. (ressurshensyn spiller inn)
 - ▶ Varmepumper som støyer
 - ▶ Støy fra Løvenskioldbanen til Holmenkollen
- ▶ Der vi velger å intervenere løses de aller fleste saken uten bruk av myndighet, og gjerne etter at vi inviterer partene til møte(r).

Telefonhenvendelser 2016



Ivaretagelse av helsehensyn i andre sektorer

- ▶ Plan- og byggesaker
 - ▶ Plan- og bygningsloven
 - ▶ Retningslinjer støy i arealplanleggingen (miljødirektoratet) T-1442
 - ▶ Teknisk forskrift (TEK 17) kapittel 13 Inneklima og helse
 - ▶ Lydklasse C NS 8175:2012
- ▶ Vann/avløp: Rådgivning knyttet til risikovurderinger
- ▶ Vei og trafikk/Statens veivesen : Luftforurensning/ulykker

Støy

- ▶ Løvenskioldbanen-Norges største skytebane
 - ▶ Folkeaksjon mot skytestøy, et folkehelseproblem??
 - ▶ Noen valgt å bosette seg i rød støysone, de klager ikke
 - ▶ Hvem beregner/måler støyen?

- ▶ Miljøhensyn/helsehensyn: Knutepunktstrategien har revidert T-1442 som åpner opp for boliger i rød støysone

Bygg- og anleggstøy

- ▶ Behandling av støydispensasjoner/tillatelser
 - ▶ Oslo kommunes støyforskrifter
 - ▶ T1442

- ▶ E-16/ E-18 utbygging

Badevann

- ▶ Badevannsovervåkning eller badevannskartlegging?
- ▶ Nytt klima og nye mikrober?
 - ▶ Vibrio

Luftforurensning

- ▶ Forurensningsforskriftens § 7: Luftkvalitet
 - ▶ Kommunen forurensningsmyndighet
 - ▶ Delegert til Folkehelsekontoret i Bærum kommune
- ▶ Pålagt tiltaksutredning, målestasjoner og handlingsplan
- ▶ Bærum små utfordringer i forhold til Oslo, men kan uten tiltak få vansker med å overholde grenseverdiene etter Forurensningsforskriften

Giant psycho tank (Høvikodden 2017)

