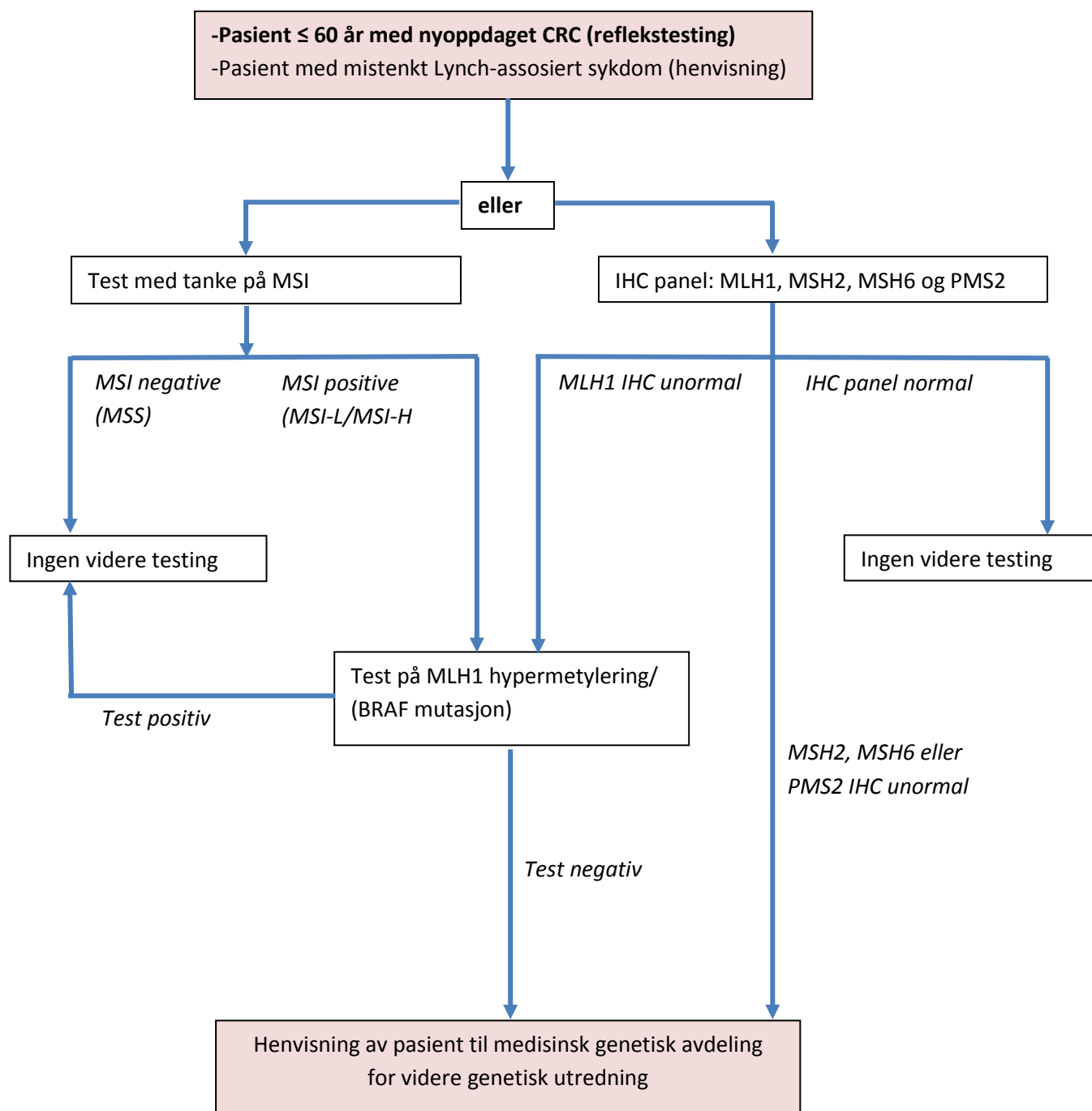


Flytskjema ved utredning av Lynch syndrom*



Forkortelser: IHC = immunhistokjemi, MSS = mikrosatelitt stabil, MSI = mikrosatelitt instabil, MSI-L = MSI low, MSI-H = MSI high

Figuren er i samsvar med flytdiagram som er anbefalt av NICE (National Institute for Health and Care Excellence); <https://www.nice.org.uk/guidance/dg27/resources/testing-strategies-flowchart-4367005453>

*Pasienter med MSI-positive tumorer ansees å ha bedre respons på immunterapi enn MSS-tumorer. Algoritmen for MSI/MMR-testing kan benyttes når analyse etterspørres på prediktivt grunnlag.